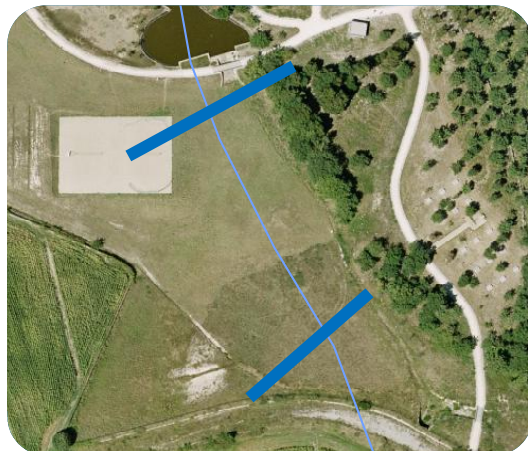


# Informação sobre o troço “Parque de Avioso”\_1ª fase



Data de realização	05 Out 11 (manhã) - "Dia do Professor"
Concelho	Maia
Freguesia	S.P.Avioso
Local	Parque de Avioso (troço sul)

## caracterização da parcela

Responsável pela gestão	Autarquia
Área de intervenção (ha)	0,14
Coordenadas GPS (lat/ long)	41,289575/ - 8,612419
Nome da(s) linha(s) de água	Ribeira do Arquinho

## público-alvo

Voluntários	Professores da Maia (120)
-------------	---------------------------

## espécies autóctones seleccionadas

Nº de plantas da espécie <i>Fraxinus angustifolia</i>	80
Nº de plantas da espécie <i>Salix atrocinerea</i>	10