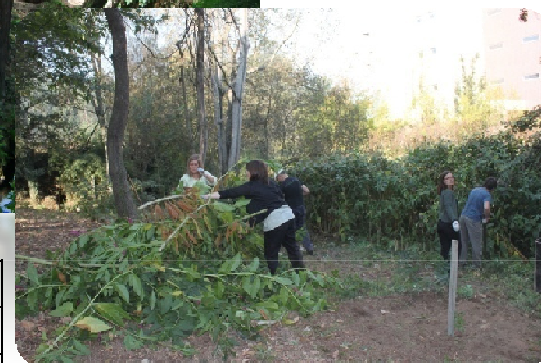
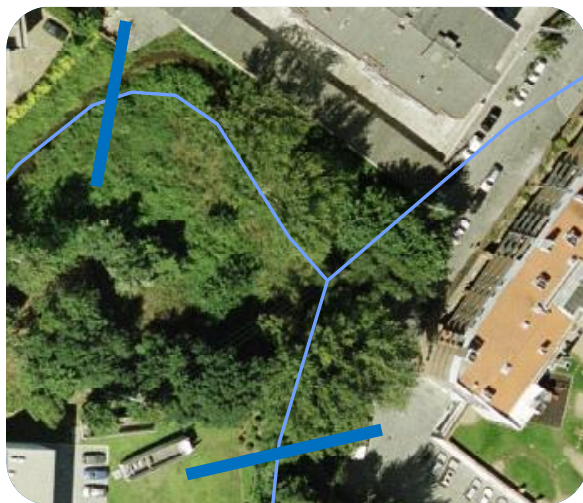


Informação sobre o troço “PER Ponte das Cabras”



Data de realização	22 Out 11(manhã)
Concelho	Maia
Freguesia	Vermoim
Local	Junto ao Per Ponte das Cabras
caracterização da parcela	
Responsável pela gestão	Autarquia
Área de intervenção (ha)	0,38
Coordenadas GPS (lat/ long)	41,234599/ -8,596974
Nome da(s) linha(s) de água	Ribeira do Arquinho
público-alvo	
Voluntários	Empresa Municipal + Moradores (10)
espécies autóctones seleccionadas	
Nº de plantas da espécie <i>Salix atrocinerea</i>	16
Nº de plantas da espécie <i>Fraxinus angustifolia</i>	4

