



PLANO ESTRATÉGICO DE INICIATIVAS À EMPREGABILIDADE JOVEM E DE APOIO ÀS PME

Maia, 2013-04-10

Colocar valor no
mercado
trabalho

Taxa
Desemprego
Jovens

Elevados níveis
Qualificação

Acordo
Concertação
Social

Reprogramação
QREN

Taxa desemprego anual: **15,7%**

Taxa desemprego anual dos jovens em 2012: **37,7%**

16,9%
923,2 mil
desempregados

4,4%
235,6 mil
desempregados

1.º trimestre
2002

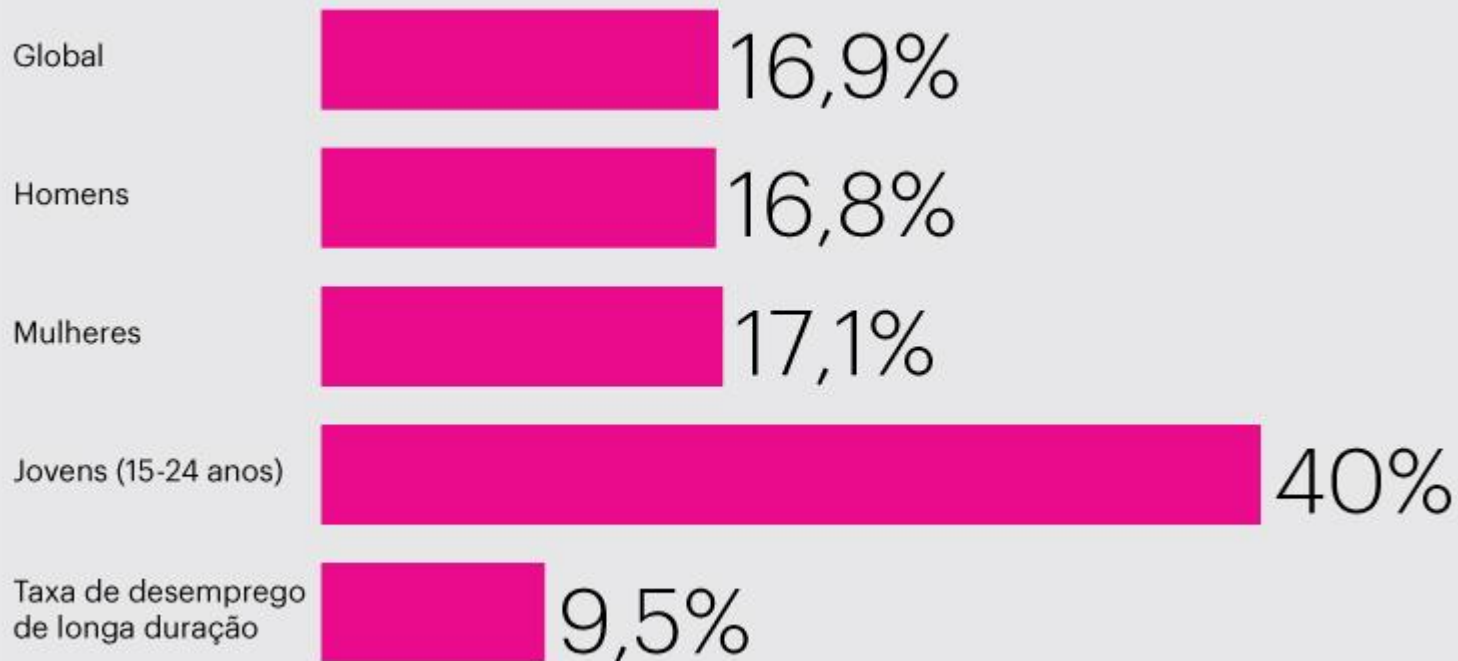
4.º trimestre
2012

Nota: Dados relativos a duas séries diferentes, de 1998 a 2010 e a partir de 2011

Fonte: INE

Taxa de desemprego

4.º trimestre de 2012



Fonte: INE

Taxa desemprego anual: 15,7%

Taxa desemprego anual de 2012 dos jovens: 37,7%

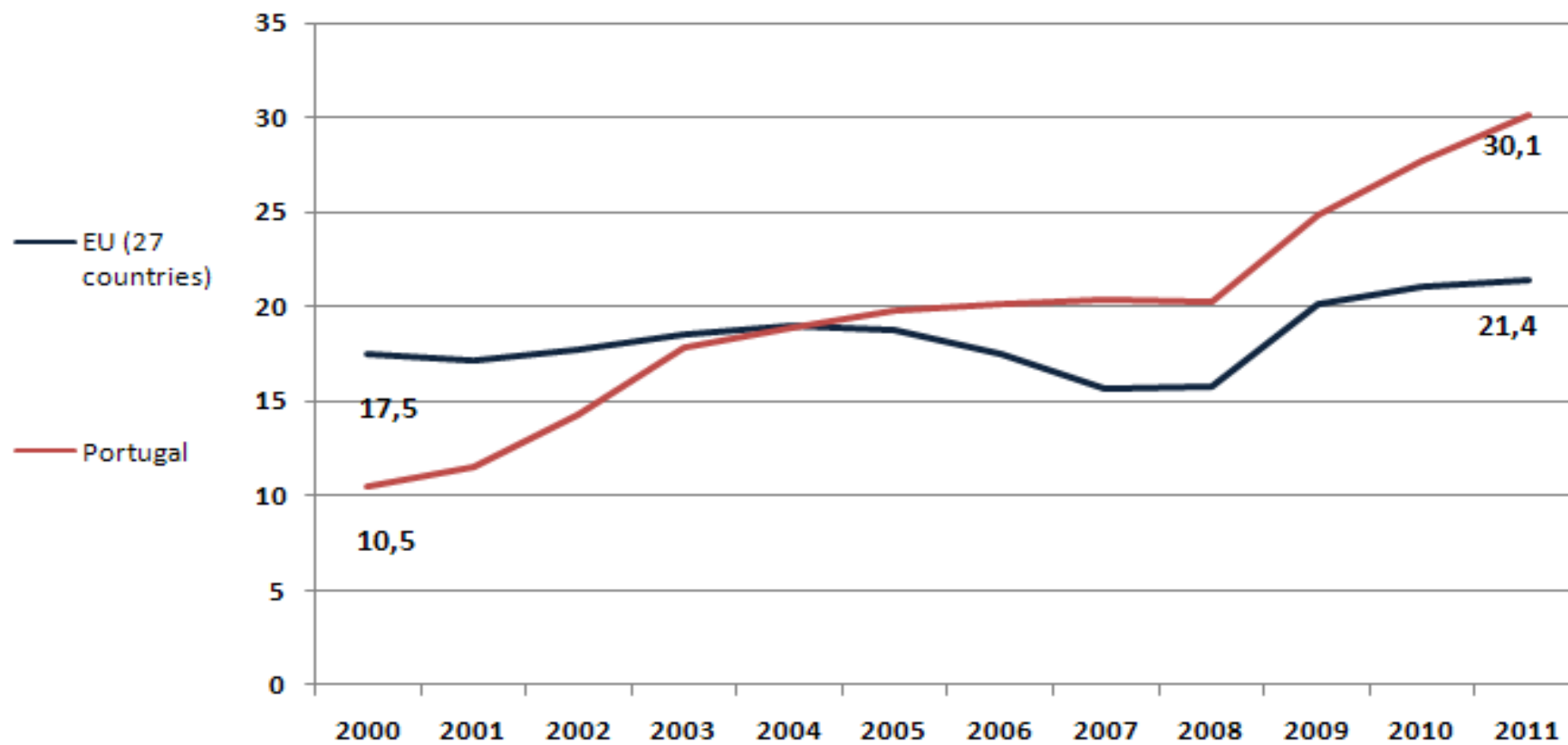
UE: Taxa de desemprego jovens – Dezembro 2012;

	Unemployment rates in % (total population)	Number of persons unemployed (rounded)	Youth unemployment rates in %	Number of young unemployed (rounded)
EU	10.7	25 926 000	23.4	5 702 000
BE	7.5	368 000	20.0	85 000
BG	12.3	411 000	27.5	69 000
CZ	7.5	394 000	21.0	78 000
DK	8.0	233 000	14.7	65 000
DE	5.3	2 236 000	8.0	362 000
EE	9.9	68 000	19.5	13 000
IE	14.7	316 000	30.2	68 000
EL	26.8	1 346 000	57.6	181 000
ES	26.1	5 972 000	55.6	957 000
FR	10.6	3 123 000	27.0	794 000
IT	11.2	2 875 000	36.6	610 000
CY	14.7	66 000	28.5	12 000
LV	14.1	146 000	31.7	32 000

	Unemployment rates in % (total population)	Number of persons unemployed (rounded)	Youth unemployment rates in %	Number of young unemployed (rounded)
LT	12.3	187 000	23.6	31 000
LU	5.3	13 000	18.8	3 000
HU	10.9	476 000	27.9	87 000
MT	6.7	13000	15.7	5 000
NL	5.8	520 000	10.0	144 000
AT	4.3	188 000	8.5	51 000
PL	10.6	1 845 000	28.4	436 000
PT	16.5	897 000	38.3	174 000
RO	6.5	661 000	23.0	194 000
SI	10.0	102 000	26.9	22 000
SK	14.7	405 000	35.9	85 000
FI	7.7	206 000	18.9	63 000
SE	7.8	395 000	23.9	154 000
UK	7.8	2 474 000	20.5	938 000

Fonte: Eurostat

Evolução taxa de desemprego jovens - até 25 anos



Fonte: Eurostat



Objetivos:

- Criação de oportunidades de (re)ingresso no mercado de trabalho para os jovens.
- Coesão territorial com uma aposta na primazia das regiões de convergência, procurando contribuir para diminuir as assimetrias regionais;
- Priorização dos setores dos bens e serviços transacionáveis cooperando para o equilíbrio da balança comercial;
- Apoiar os jovens empreendedores, e projetos de investimento de PME, que criem emprego entre os mais jovens;
- Diminuição dos custos associados à contratação de jovens, através do apoio à contratação via reembolso da taxa social única;

Metas:

- 90.000 jovens
- FSE: 144 M€
- FEDER: 200 M€
- Custo total: 932 M€

3 EIXOS:

- Estágios Profissionais
- Apoio à Contratação e ao Empreendedorismo
- Apoios ao Investimento

Estágios *Passaportes Emprego*

O que são

- Estágios de 12 meses que conjugam prática em contexto de trabalho e **prémio integração**.

Para Quem

- Jovens **inscritos** nos centros de emprego.
- Prioritariamente dos 18-30 anos.

Apoios

- Para o Estagiário
- Para a Entidade



*“Não se pode criar experiência. É preciso passar por ela.”
(Albert Camus)*

Passaportes Emprego

- ✓ **Passaporte Emprego**
- ✓ **Passaporte Emprego Economia Social**
- ✓ **Passaporte Emprego Associações/ Federações Juvenis e Desportivas**
- ✓ **Passaporte Emprego Agricultura *(18-35 anos)***

- ✓ **Programa de Estágios Profissionais na Administração Pública**

Passaporte Emprego – Apoios Estagiário:

- **Bolsa mensal :**
 - Estagiários com doutoramento – 943,25€
 - Estagiários com licenciatura – 691,71€
 - Estagiário com ensino secundário – 503,06€
 - Estagiário sem ensino secundário – 419,22€
- **Subsidio de alimentação**
- **Seguro acidentes de trabalho**

Passaporte Emprego – Apoios Entidades Empregadoras:

Comparticipação na bolsa de estágio:

No caso de entidades com 10 ou menos trabalhadores/ autarquias:

100% do valor da bolsa para o 1.º estagiário

80 % do valor da bolsa para o 2.º estagiário

No caso de entidades com mais de 10 trabalhadores:

80 % do valor da bolsa

No caso de entidades da Economia Social:

100% do valor da bolsa para o 1.º estagiário e seguintes

- Participação nas despesas, alimentação, e prémio de seguro.
- Participação ainda, de despesas de transporte, dos estagiários com deficiência e incapacidade.

Passaporte Emprego – Prémio Integração:

O que é

- Prémio da integração quando nos 30 dias subsequentes ao estágio, a entidade promotora celebre um contrato de trabalho sem termo com o estagiário

Montante

- 6 vezes o valor da bolsa que foi comparticipada;
- Ex: $691,71 \times 6 = 4,150,26\text{€}$

Alterações recentes:

Portaria 65-B/ 2013 de 13/02

- Eliminação da obrigatoriedade de inscrição há, pelo menos, 4 meses no IEFP;
- Elegibilidade de estágios para acesso a profissões regulamentadas por Ordens Profissionais;
- **Elegibilidade das Autarquias Locais;**
- **Mais apoio para jovens até 25 anos;**
- Comparticipação da bolsa de 100% e 80%
- Comparticipação Alimentação e Seguro;
- Alargamento para 12 meses duração;
- Elegibilidade da Região Lisboa e Vale Tejo;
- Formação Profissional de 50H deixa de ser obrigatória;

Passaporte Emprego - Alterações recentes :

18-24

- Passaporte Emprego
- 12 meses (eram 6 meses)

18-24

- Bolsa, S. Alimentação e Seguro

18-24

- Comparticipação:
- 100%-80% + prémio Integração

25-30

- Estágios Profissionais
- 12 meses (eram 9 meses)

25-30

- Bolsa, S. Alimentação e Seguro

25-30

- Comparticipação:
- 100%-80%



“O verdadeiro sentido de uma barreira consiste em despertar nosso potencial para superá-la.”

Carlos Hilsdorf

Apoio Contratação e ao Empreendedorismo

- ✓ **Apoio Contratação via Reembolso Taxa Social Única;**
- ✓ **Passaporte para o Empreendedorismo;**
- ✓ **Rede Perceção de Negócios;**
- ✓ **CoopJovem;**
- ✓ **Microcrédito;**



Apoio Contratação via Reembolso TSU

Objetivos:

Reembolso de contribuições patronais para a Segurança Social, condicional à criação líquida de emprego, através de contratos de trabalho, a tempo completo ou parcial, a termo ou sem termo.



Apoio Contratação via Reembolso TSU

Destinatários:

Jovens 18 - 30 anos, desempregados e inscritos num Centro de Emprego há pelo menos 6 meses.

Apoios:

O apoio, que terá uma duração máxima de 18 meses, corresponde a 100% (contrato sem termo) ou 75% (contrato a termo) do montante da TSU, até um máximo de €175 por mês. Candidaturas pelas entidades empregadoras no IEFP, IP.

- Candidaturas eletrónicas feitas pelas entidades empregadoras;

ESTÁGIOS
PROFISSIONAIS ▼

APOIO À CONTRATAÇÃO E AO
EMPREENDEDORISMO ▼

APOIOS AO
INVESTIMENTO ▼



TU DÁS O PASSO. NÓS DAMOS O IMPULSO.

O programa Impulso Jovem é um Plano Estratégico de Iniciativas à Empregabilidade Jovem e de Apoio às PME.

SABE MAIS AQUI



▼ EU PRETENDO **GESTÃO DA CARREIRA**

- + Participar num estágio
- + Criar o meu próprio emprego
- + Informação sobre apoios à contratação
- + Contratar Jovens
- + Recrutar estagiários
- + Apoios ao Investimento

PROGRAMA | FAQ | LINKS ÚTEIS | NEWSLETTER | CONTACTOS

IMPULSO JOVEM: A INICIATIVA CERTA QUE AJUDA A DAR O SALTO PARA O FUTURO

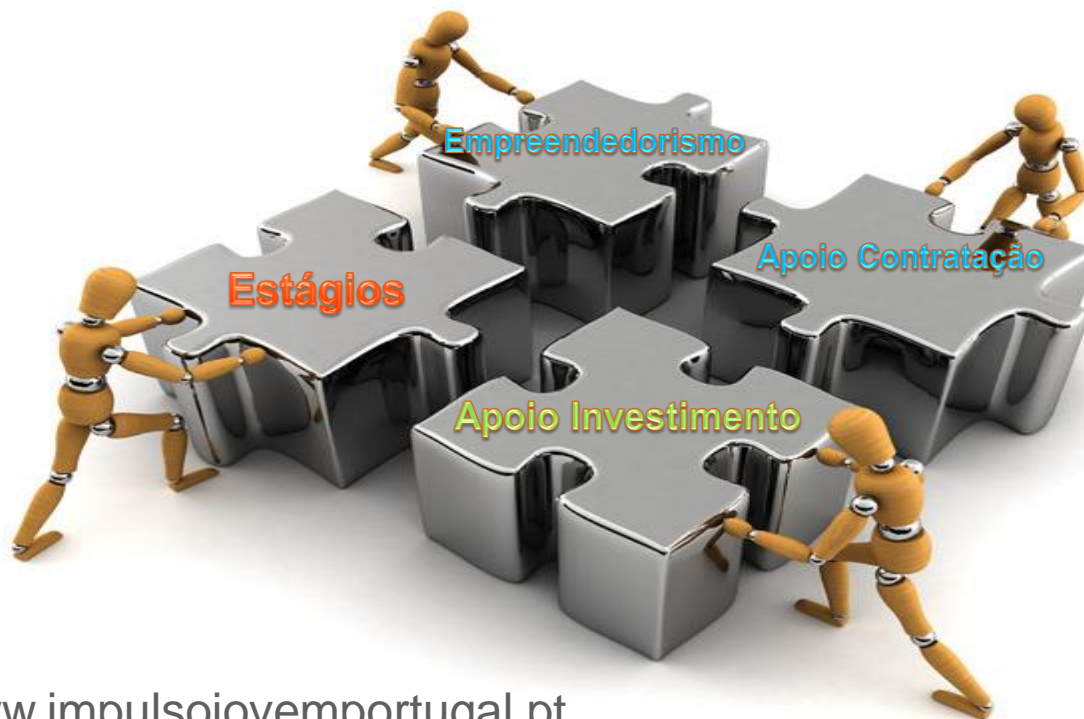
O programa **Impulso Jovem** apresenta um conjunto de medidas de incentivo à criação de emprego jovem, um dos principais desafios com que Portugal se confronta atualmente.

A resposta a este desafio apresentada por este programa assenta em três eixos:

- > Estágios Profissionais;
- > Apoios à Contratação e ao Empreendedorismo;
- > Apoios ao Investimento

ATITUDE





www.impulsojovemportugal.pt

vitor.pinheiro@impulsojovemportugal.pt

Maia, 2013-04-10



Passaporte Empreendedorismo

Os jovens devem ser detentores de um projeto de empreendedorismo inovador, com potencial de crescimento e que responda a uma necessidade de mercado

Destinatários:

- Jovens até aos 30 anos detentores de licenciatura há menos de 3 anos;
- Jovens até aos 30 anos detentores de licenciatura, mestrado ou doutoramento e inscritos nos centros de emprego há mais de quatro meses;
- Jovens até aos 34 anos detentores de mestrado ou doutoramento;

Passaporte Empreendedorismo

Apoios:

- Disponibilização de **assistência técnica** no desenvolvimento do plano de negócios;
- Facilitação de acesso a mecanismo de crédito, em especial **capital de risco**;
- Atribuição da **Bolsa do Passaporte para o Empreendedorismo** para desenvolvimento do projeto empresarial; (691,71€)
- Acesso a uma **rede de mentores** para orientação e acompanhamento individualizado;
- Acesso a uma rede de partilha de experiências entre empreendedores nacionais e estrangeiros;



Rede Perceção Negócios

Destinatários:

Jovens com idades compreendidas entre os 18 e os 30 anos.

Apoios:

- Rede de fomento de negócios;
- Concurso de ideias e projetos;
- *Workshops* de desenvolvimento de ideias e projetos;
- Aconselhamento especializado para apoio à estruturação de ideias de negócio;
- Apoio à criação e expansão de empresas de jovens;
- Incentivo ao emprego e empreendedorismo em associações juvenis;



Microcrédito

Destinatários:

Jovens que pretendam criar o próprio emprego, através negócios que necessitem de financiamentos até 20,000€.

Apoios:

Apoios Técnicos na criação e no acompanhamento negócio;
Linha crédito até 20,000 € (MicroInvest);



CoopJovem

Apoios:

- Apoio técnico para alargamento de competências na área do empreendedorismo cooperativo e capacitação na estruturação do projeto cooperativo.
- **Bolsa mensal** a atribuir durante um período mínimo de **2 meses** e até ao máximo de **6 meses** no valor de 419,22 € a 691,70 € (conforme nível qualificação).
- Acesso a **crédito** ao investimento, **bonificado** e garantido nos termos da tipologia **MICROINVEST**;

Apoios ao Investimento

- **Envolvente Empresarial**
Empreendedorismo de base local;
- **Acesso ao Financiamento**
Invest Qren e Fundos Capital Risco Regionais;
- **Investimento Empresarial**
Programa de Incentivos de Apoio Local a Microempresas (SIALM);
- **Empreendedorismo Jovem**
Sistema Incentivos à Inovação;
- **Promoção da Internacionalização**
Sistema Incentivos Qualificação PME;

ESTÁGIOS
PROFISSIONAIS ▼

APOIO À CONTRATAÇÃO E AO
EMPREENDEDORISMO ▼

APOIOS AO
INVESTIMENTO ▼



TU DÁS O PASSO. NÓS DAMOS O IMPULSO.

O programa Impulso Jovem é um Plano Estratégico de Iniciativas à Empregabilidade Jovem e de Apoio às PME.

SABE MAIS AQUI



▼ EU PRETENDO **GESTÃO DA CARREIRA**

- + Participar num estágio
- + Criar o meu próprio emprego
- + Informação sobre apoios à contratação
- + Contratar Jovens
- + Recrutar estagiários
- + Apoios ao Investimento

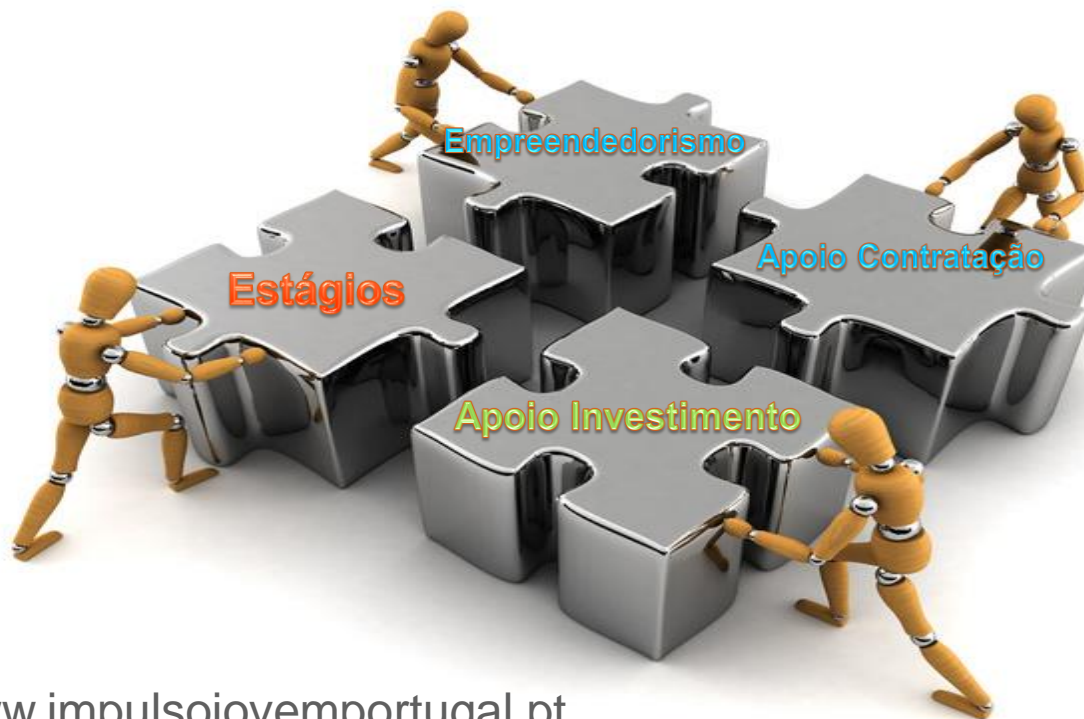
PROGRAMA | FAQ | LINKS ÚTEIS | NEWSLETTER | CONTACTOS

IMPULSO JOVEM: A INICIATIVA CERTA QUE AJUDA A DAR O SALTO PARA O FUTURO

O programa **Impulso Jovem** apresenta um conjunto de medidas de incentivo à criação de emprego jovem, um dos principais desafios com que Portugal se confronta atualmente.

A resposta a este desafio apresentada por este programa assenta em três eixos:

- > Estágios Profissionais;
- > Apoios à Contratação e ao Empreendedorismo;
- > Apoios ao Investimento



www.impulsojovemportugal.pt

vitor.pinheiro@impulsojovemportugal.pt

Setúbal, 2013-03-21