



**Políticas e Práticas para atrair,  
desenvolver e motivar os  
colaboradores**



**Technology that moves the world**  
**[www.efaceec.com](http://www.efaceec.com)**

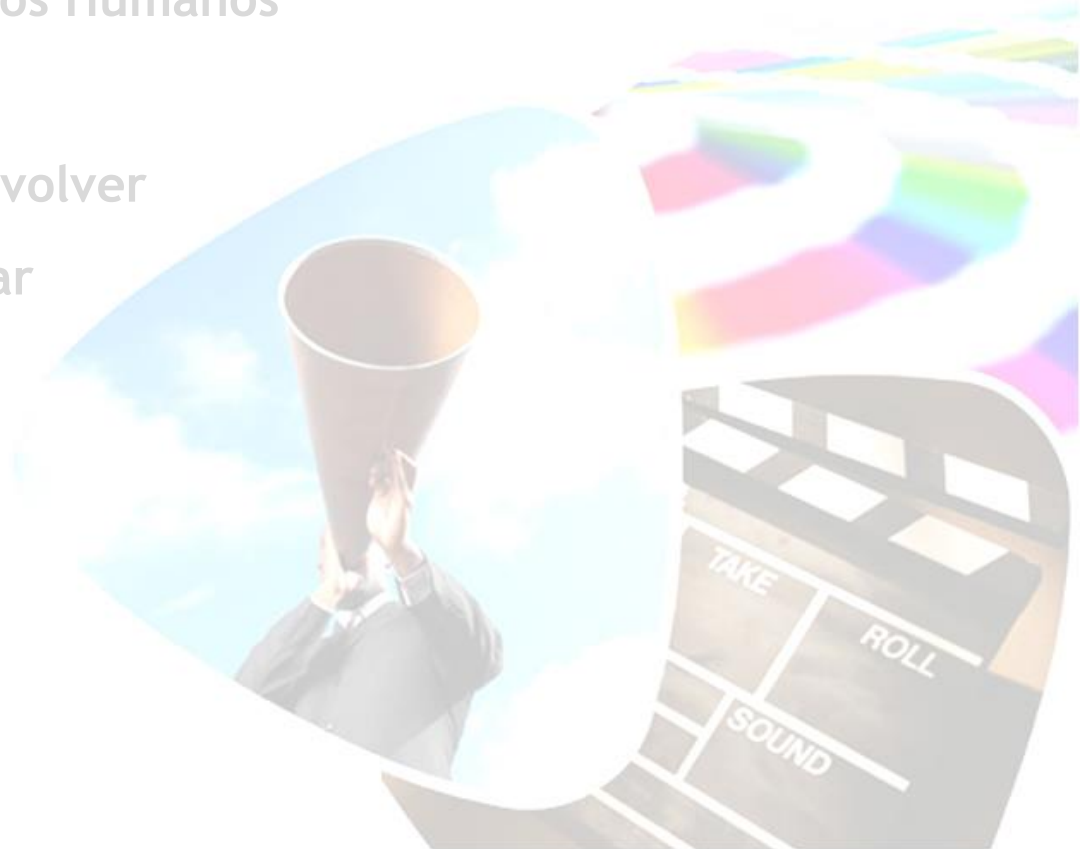
1. Grupo Efacec
2. Gestão de Recursos Humanos
  - a) Como Atrair
  - b) Como Desenvolver
  - c) Como Motivar



## 1. Grupo Efacec

## 2. Gestão de Recursos Humanos

- a) Como Atrair
- b) Como Desenvolver
- c) Como Motivar



A Efacec é uma empresa portuguesa presente em mais de 65 países, nos 5 continentes.

Tem mais de 4.600 colaboradores e um volume de negócios superior a 1.000 milhões de euros.

Está presente em sectores de desenvolvimento futuro a nível mundial, da energia aos transportes e à engenharia, do ambiente aos serviços e às energias renováveis.

Desenvolve as mais avançadas tecnologias assentes em competência, qualidade e empreendedorismo.



## Missão

Desenvolver infra-estruturas de energia, mobilidade e ambiente, para um mundo sustentável:

- Construindo parcerias de longa prazo;
- Com elevado conteúdo tecnológico;
- Assegurando agilidade e flexibilidade;
- Atraindo e desenvolvendo talento em todo o mundo;
- Proporcionando um retorno consistente a todas as partes interessadas.

## Visão

Ser o parceiro preferencial na concretização em todo o mundo de soluções inovadoras e personalizadas para energia, mobilidade e ambiente.

## Assinatura

Tecnologia que move o mundo.

## Grupo José de Mello

Em constante movimento, o Grupo José de Mello desenvolve uma estratégia de negócios assente em dimensão e criação de Valor, liderando áreas vitais da economia portuguesa.

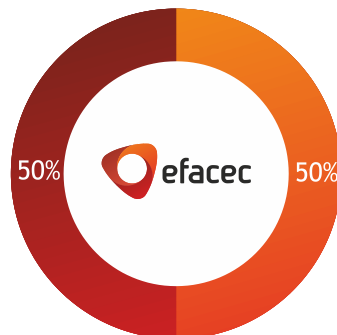
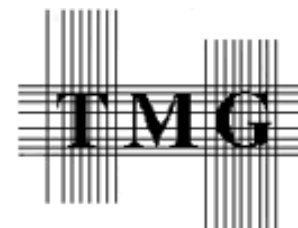
É uma estratégia orientada para o futuro, o que significa capacidade para gerir negócios maduros, para identificar novas oportunidades de negócio, com elevado potencial, e para liderar processos de reestruturação de empresas ou negócios.



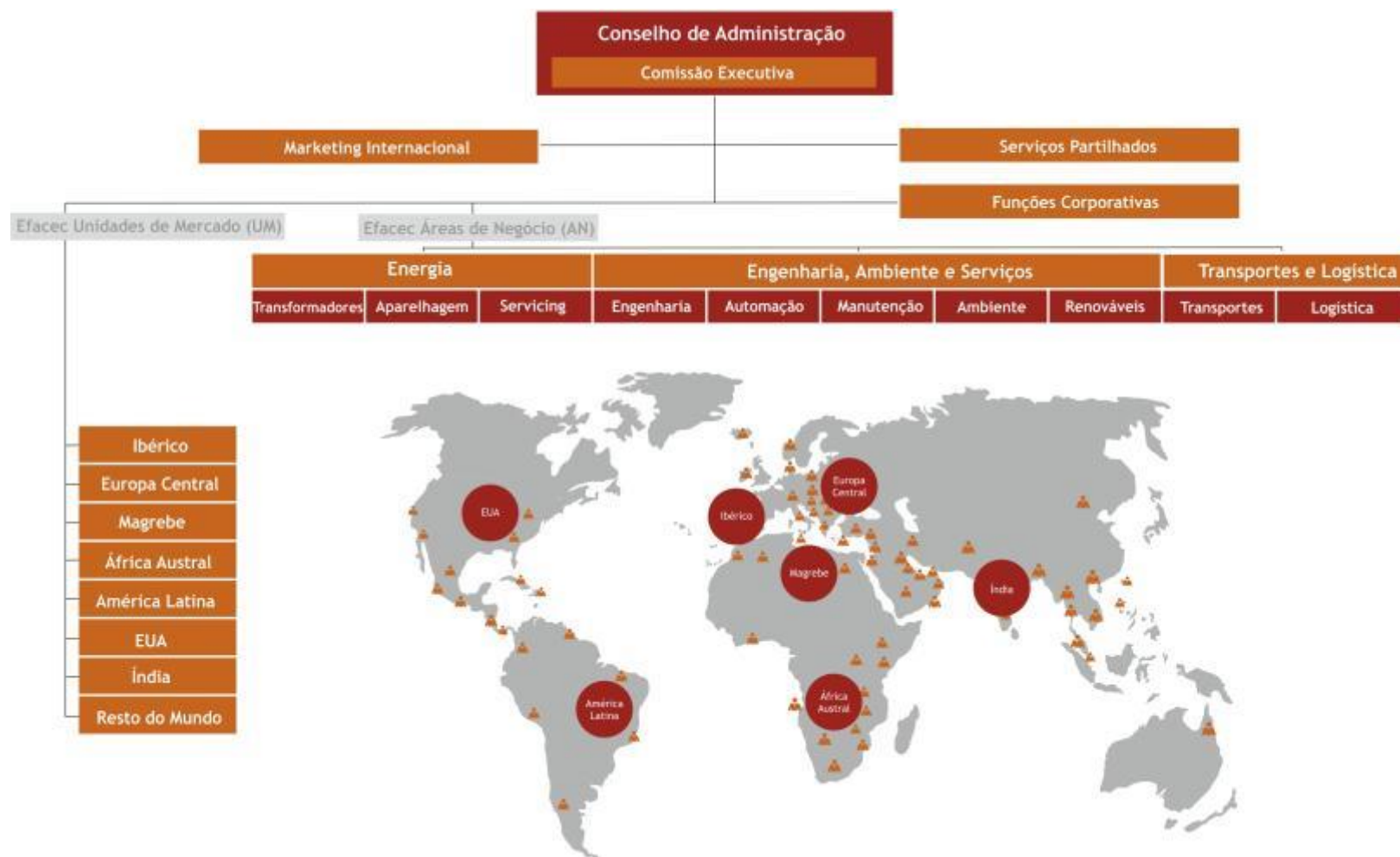
## Têxtil Manuel Gonçalves

Beneficiando de 70 anos de experiência, a TMG responde às mais exigentes expectativas de mercado com versatilidade e inovação, através de uma excelente performance produtiva de flexibilização da estrutura industrial.

Decidir com visão, otimizar recursos, procurar novas plataformas de comunicação, actualizar tecnologias e processos, mantendo o respeito pela natureza e pelo local, são pontos fundamentais que orientam a política de gestão da TMG.

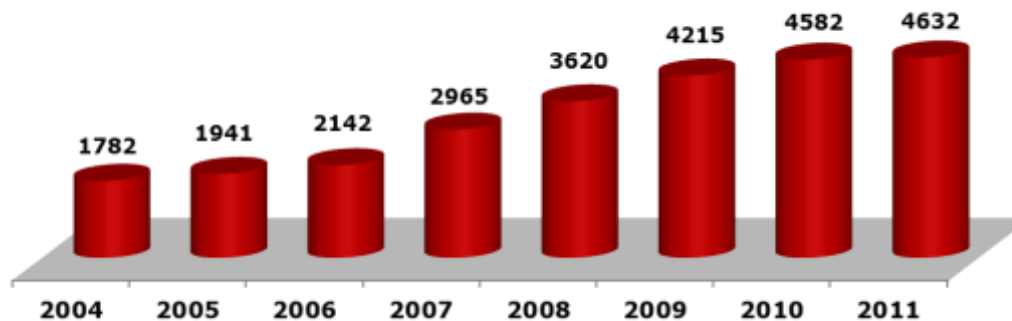


# Modelo de Organização e Internacionalização



A Efacec focou a sua actividade em 7 regiões consideradas mercados prioritários, onde pretende replicar as suas 10 Unidades de Negócio: África Austral (Angola, Moçambique, África do Sul), América Latina (Argentina, Brasil, Chile, Paraguai, Uruguai), EUA, Europa Central (Áustria, Bulgária, República Checa, Grécia, Hungria, Polónia, Roménia, Eslováquia, Ucrânia), Ibérico (Portugal, Espanha), Índia e Magrebe (Argélia, Líbia, Marrocos, Tunísia). Para além destes, a Efacec tem também actividade noutros países so a designação RoW (Rest of the World).

# Headcount



**Nota:** Desde 2004, para efeitos de *headcount*, a China deixou de ser consolidada em RoW (Resto do Mundo).



## Energia



**Transformadores**



**Aparelhagem**



**Servicing**

## Engenharia, Ambiente e Serviços



**Engenharia**



**Automação**



**Manutenção**



**Ambiente**



**Renováveis**

## Transportes e Logística



**Transportes**

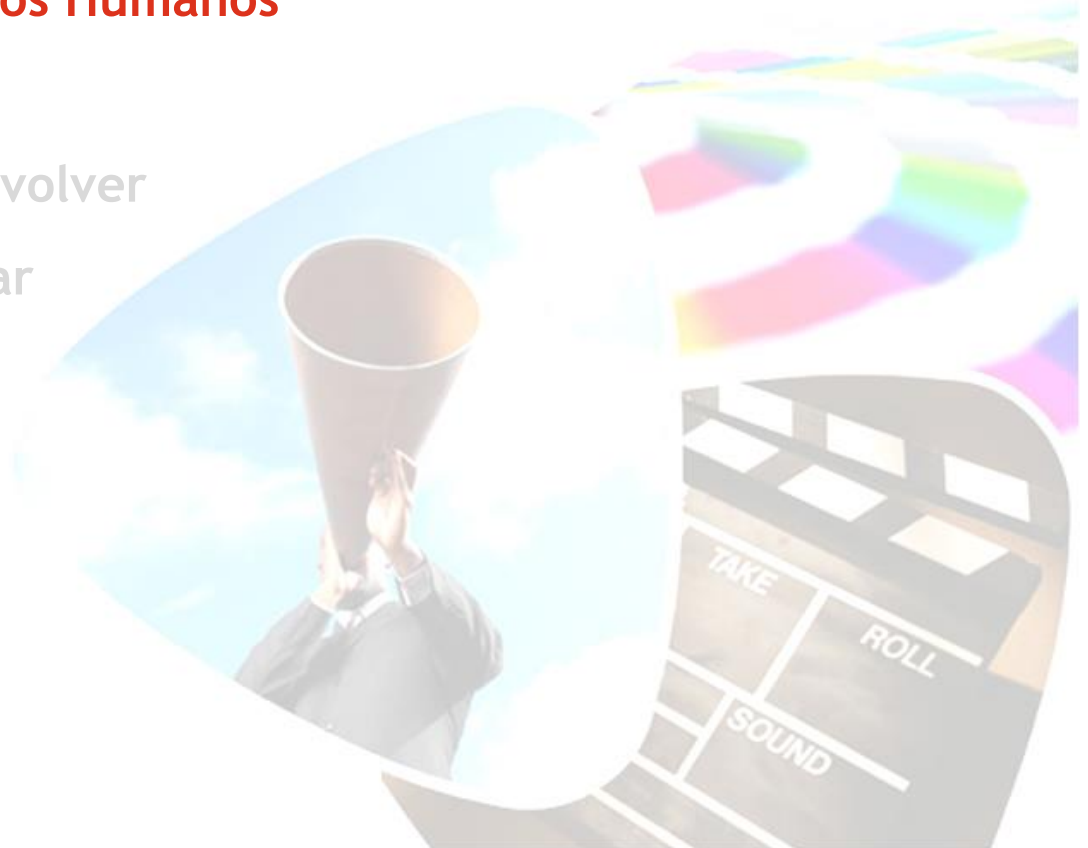


**Logística**

1. Grupo Efacec

2. Gestão de Recursos Humanos

- a) Como Atrair
- b) Como Desenvolver
- c) Como Motivar



- Jobs & Careers (Site Institucional) - Preferencial
- Sites de Emprego (NetEmprego, Sapo Emprego, Portal de Emprego)
- Universidades e Escolas Técnicas
- Centros de Emprego
- Empresas de Trabalho Temporário
- Redes Sociais - LinkedIn
- Feiras de Emprego
- Visitas
- Candidaturas Espontâneas



- Modelo Europass



- Candidatura adequada à vaga a que estão a concorrer
- Online

## Tips:

Não enviar a mesma candidatura em CC para vários empregadores

Evitar erros de escrita

Enviar sempre Carta de Motivação

Quando existir dúvidas relativamente a algum campo, retire-o

Os dados que não favorecem, devem ser retirados

Máximo 2 páginas



## Seleccção RH

- ✓ Entrevista em Português e Inglês (por vezes Francês)
- ✓ Testes e/ou Dinâmica de Grupo



## Seleccção UN

- ✓ Entrevista Técnica
- ✓ Testes

There are four possible lines:  $AB$ ,  $AB_1$ ,  $A_1B$  and  $A_1B_1$ .  
We would need to find the one with the greatest slope.

$$\text{Slope of } AB \text{ is } \frac{3-2}{5-0} = \frac{1}{5}$$

$$\text{Slope of } AB_1 \text{ is } \frac{-3-2}{5-0} = \frac{-5}{5} = -1$$

$$\text{Slope of } A_1B \text{ is } \frac{3-(-2)}{5-0} = \frac{5}{5} = 1$$

$$\text{Slope of } A_1B_1 \text{ is } \frac{-3-(-2)}{5-0} = \frac{-3+2}{5} = \frac{-1}{5} = -\frac{1}{5}$$

The greatest slope is line  $A_1B = 1$

- Ser Pontual
- Boa Apresentação
- Procurar conhecer a empresa
- Adotar uma postura adequada à entrevista
- Evitar um discurso de arrogância ou de sobrevalorização
- Procurar evitar os comentários negativos
- Procurar apresentar pelo menos uma questão ao entrevistador

Formação nas  
áreas de  
Engenharia:  
Energia  
Automação  
Mecânica  
Informática

- Fluência em Inglês (outras línguas “*nice to have*”)
- Empreendedores
- Orientação para Objectivos
- Inovadores
- Gosto pelo Trabalho em Equipa
- Gosto por Desafios
- Abertura a Projectos Internacionais
- Disponibilidade para Deslocações/Expatriação





## Oportunidades em Portugal

### Estágios Curriculares ou Extra-Curriculares

(estágios de curta duração, que permitem um primeiro contacto com a realidade empresarial enquanto estudas)

### *Desenvolvimento das Teses de Dissertação em ambiente empresarial*

(excelente forma de iniciares a tua experiência na vida activa)

### Estágios Profissionais

(programa destinado a jovens com potencial e que a médio prazo poderão integrar os quadros do grupo. Com o apoio do IEFP, estágio remunerado)

## Oportunidades Internacionais

### Estágios Inov-Contacto

(programa destinado a jovens com gosto por desafios e com interesse numa carreira internacional. Com o apoio da AICEP, estágio remunerado)

### Estágios IAESTE

(estágios angariados em Portugal para estudantes estrangeiros. Oportunidade para estagiar num dos nossos mercados e a médio prazo poderemos integrar as nossas estruturas. Estágio Remunerado)

### Oportunidades também para PALOP's e alunos Erasmus

(procuramos jovens estudantes para reforço das nossas estruturas nos mercados)

# Principais Fontes de Estágios 2012



Total de Estágios Curriculares: 144

Total de Estágios Profissionais: 170



Universidade do Minho



# Profissionais com Experiência



Processos Concluídos: **198**

✓ Contratos - 84

✓ MOT - 114



Electricistas

Pintores

Mecânicos

Serralheiros

Eng.  
Electrotécnicos

Eng. Mecânicos

Eng.  
Informáticos

Indiferenciados

Administrativos

1. Grupo Efacec

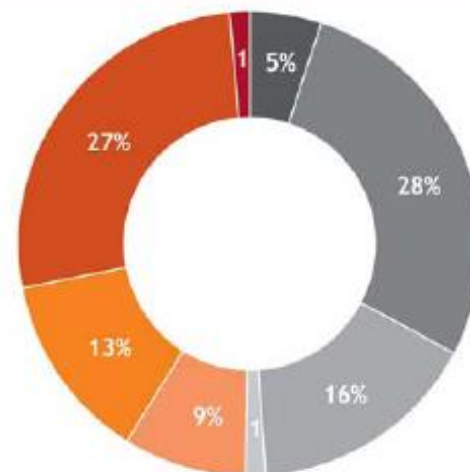
**2. Gestão de Recursos Humanos**

- a) Como Atrair
- b) Como Desenvolver**
- c) Como Motivar





Natureza das Acções de Formação



- |                                   |                               |
|-----------------------------------|-------------------------------|
| ■ Cultura e Comportamento Humano  | ■ Línguas Estrangeiras        |
| ■ Qualidade, Ambiente e Segurança | ■ Informáticas                |
| ■ Gestão e Finanças               | ■ Técnica e Novas Tecnologias |
| ■ Marketing e Vendas              | ■ Inovação                    |

Reforça a componente de *desenvolvimento de competências* dos nossos colaboradores e a definição de *planos de desenvolvimento individuais*, alinhados com os objectivos estratégicos da Empresa

## Estrutura:

- Preenchimento online
- Definição de Cartões de Objectivos, Avaliação de Competências, Plano de Formação e Desenvolvimento, Mobilidade e Avaliação de Performance
- Aplicável a todos os colaboradores com vínculo à empresa e com pelo menos 4 meses de trabalho no ano transacto

efaProgress



**10% do conjunto de Quadros Superiores de cada UN/UM/SP**

**Remuneração fixa acima da mediana**

**Plano Individual de Desenvolvimento específico e com acompanhamento RH**

- ✓ Crítico para a **retenção dos seus melhores Quadros (Key People)**
- ✓ Grande Impacto no clima organizacional e nos negócios
- ✓ Quadros com **elevado POTENCIAL e contributo para os resultados da Organização**

# Políticas de Progressão de Carreira



## Jovens Quadros

- Revisões Salariais previstas na renovação do contrato e/ou RS Anual
- Avaliação Semestral de Desempenho

## Restantes Quadros

- Revisão Salarial Anual
- Input da Avaliação de Desempenho
- Novos Cargos/Funções

## Novos Cargos / Funções (Mobilidade)

- Processo de Recrutamento Interno
- Revisão Salarial de acordo com nova função e responsabilidades

## Técnicos, Administrativos e Produção

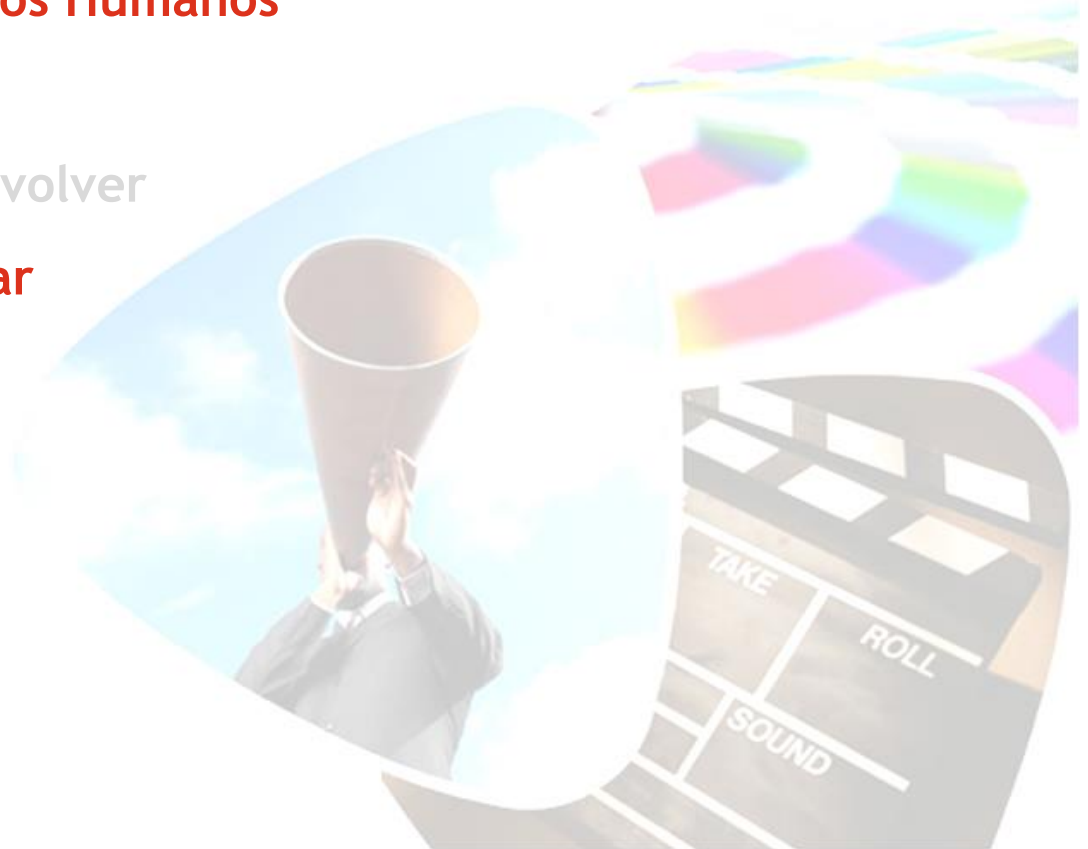
- Promoções previstas no CCT



1. Grupo Efacec

## 2. Gestão de Recursos Humanos

- a) Como Atrair
- b) Como Desenvolver
- c) **Como Motivar**



## – Gestão Administrativa:

- Seguros (Saúde, Acidentes Pessoais e Vida)
- Complemento de Subsídios de Baixa por Doença ou por Acidente Trabalho (ITA)
- Remuneração de ausências por doença sem baixa até 3 dias
- Licenças sem vencimento
- Subsídios especiais (casamento)
- Prémio 25 e 50 anos carreira (Relógio)



## - Gestão Assistente Social

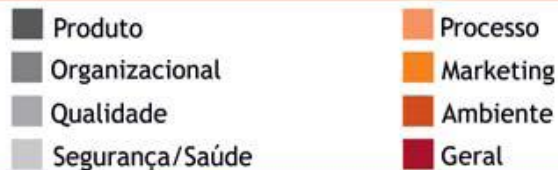
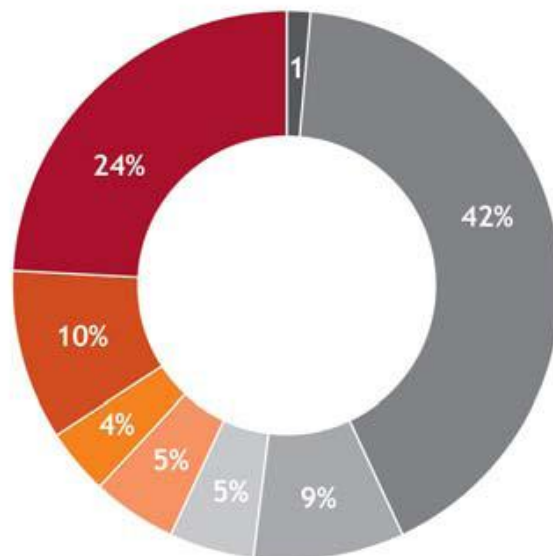
- Acompanhamento Psicossocial
- Política de Adiantamentos (SF e SN)
- Estatuto Reformado
- Protocolos com empresas externas que promovam o bem-estar dos colaboradores (áreas de saúde, educação; banca; combustíveis)

## – Serviços Médicos:

- Comparticipação medicamentos e próteses
- Campanha de vacinação - Gripe Sazonal
- Saúde no Trabalho (legal e apoio clínico ao AT)
- Medicina curativa (benefício)

# Inovação

Colombo: O Sistema de Gestão de Ideias Criativas da Efacec



212	Perda instantânea	Edison Soares	✓	Valdir Fortes Silva (13/06)	SOA	FI	IMP	Paulo Henrique (10/04/17)
213	Calço de rodadas (S41)	Inovação de Processos	✓	Luiz Miguel Dias (02/03)	SOA	FI	IMP	Paulo Henrique (10/04/17)
214	União de equipamentos dos processos El Carlos Ingles	União de Equipamentos	✓	Jorge Almeida (03/05)	SOA	FI	IMP	Paulo Henrique (10/04/17)
215	Unidades versáteis móveis	Processo de Marketing	✓	Luiz Miguel Dias (02/03)	SOA	FI	IMP	Paulo Henrique (10/04/17)
216	Reorganização de estruturas de vendas na fábrica de Colares - Cofre	Inovação de Processos	✓	Luiz Miguel Dias (02/03)	SOA	FI	IMP	Paulo Henrique (10/04/17)
217	União de grande tipo e embalagem	Processo de Marketing	✓	Luiz Miguel Dias (02/03)	SOA	FI	IMP	Paulo Henrique (10/04/17)
218	União de grande tipo e embalagem	Processo de Marketing	✓	Luiz Miguel Dias (02/03)	SOA	FI	IMP	Paulo Henrique (10/04/17)
219	União de grande tipo e embalagem	Processo de Marketing	✓	Luiz Miguel Dias (02/03)	SOA	FI	IMP	Paulo Henrique (10/04/17)
220	União de grande tipo e embalagem	Processo de Marketing	✓	Luiz Miguel Dias (02/03)	SOA	FI	IMP	Paulo Henrique (10/04/17)



2011

# Iniciativas Sociais



- Apoio financeiro/campanhas de donativos em parceria com os colaboradores
- Apoio a causas sociais (recolha de pilhas e baterias para ajudar o IPO; doação de bens usados, Banco Alimentar contra a fome)
- Recolha de donativos específicos dos colaboradores (sangue, bens, serviços)
- Actividades de Voluntariado (Junior Achievement, Porto Futuro, Apoio a Instituições)
- Iniciativa Mundos de Vida/Procuram-se Abraços





A Efacec apoia várias iniciativas de conciliação entre o trabalho e a família/lazer:

- Actividades desportivas
- Visitas culturais
- Excursões
- Actividades dirigidas às crianças (campo de férias, festa de Natal)
- Encontros de colaboradores





Muito Obrigada pela Atenção!

Ana Pereira  
Recursos Humanos  
[ana.pereira@efacec.com](mailto:ana.pereira@efacec.com)