



# **METODOLOGIA PARTICIPATIVA NO DESENVOLVIMENTO DE SOLUÇÕES HABITACIONAIS INOVADORAS DAS COMUNIDADES DESFAVORECIDAS E CAPACITAÇÃO**

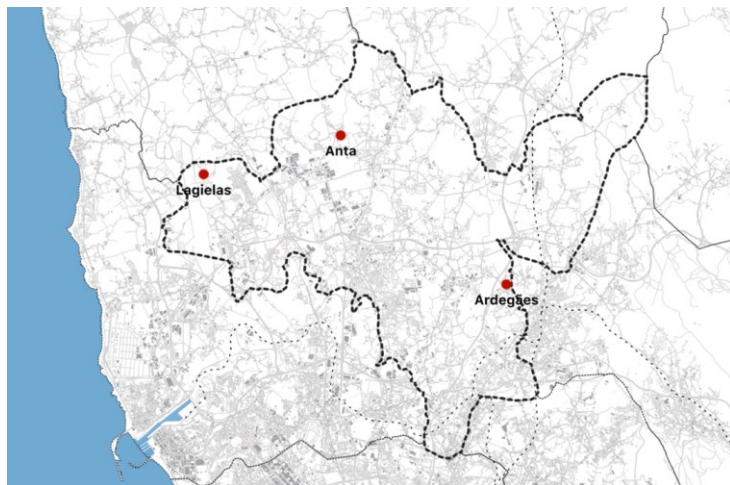
## **CONTRATO DE COOPERAÇÃO HORIZONTAL**

**ENTRE ENTIDADES ADJUDICANTES PARA O DESENVOLVIMENTO DE OPERAÇÕES DE  
PROJETO PARTICIPADO EM COMUNIDADES DESFAVORECIDAS NA PROMOÇÃO DE NOVOS  
EMPREENDIMENTOS DE HABITAÇÃO PÚBLICA NA MAIA**

**(ao abrigo do n.º 5 do art.º 5.º-A do Código dos Contratos Públicos)**

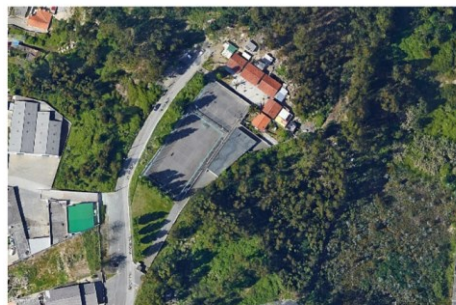
**1.º DIREITO – PROGRAMA DE APOIO AO ACESSO À HABITAÇÃO**  
**Comunidades da Anta, Ardegães e Lagielas**

# ENQUADRAMENTO



## Projeto participado de habitação:

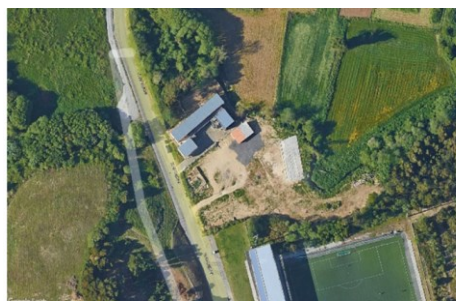
- **realojamento de 3 comunidades** maioritariamente de etnia cigana – 47 agregados, cerca de 180 pessoas
- construção nova de 47 habitações ao abrigo do **financiamento do 1.º Direito / PRR**
- produção de soluções habitacionais de acordo com as **preferências das famílias** através de um **processo participativo**
- articulação entre **projetos técnicos** de arquitetura, a sua **construção** e ações de **capacitação e integração** social com um público alargado
- processo executado por **cooperação interinstitucional**



Comunidade da **Anta**, freguesia de Castelo da Maia.



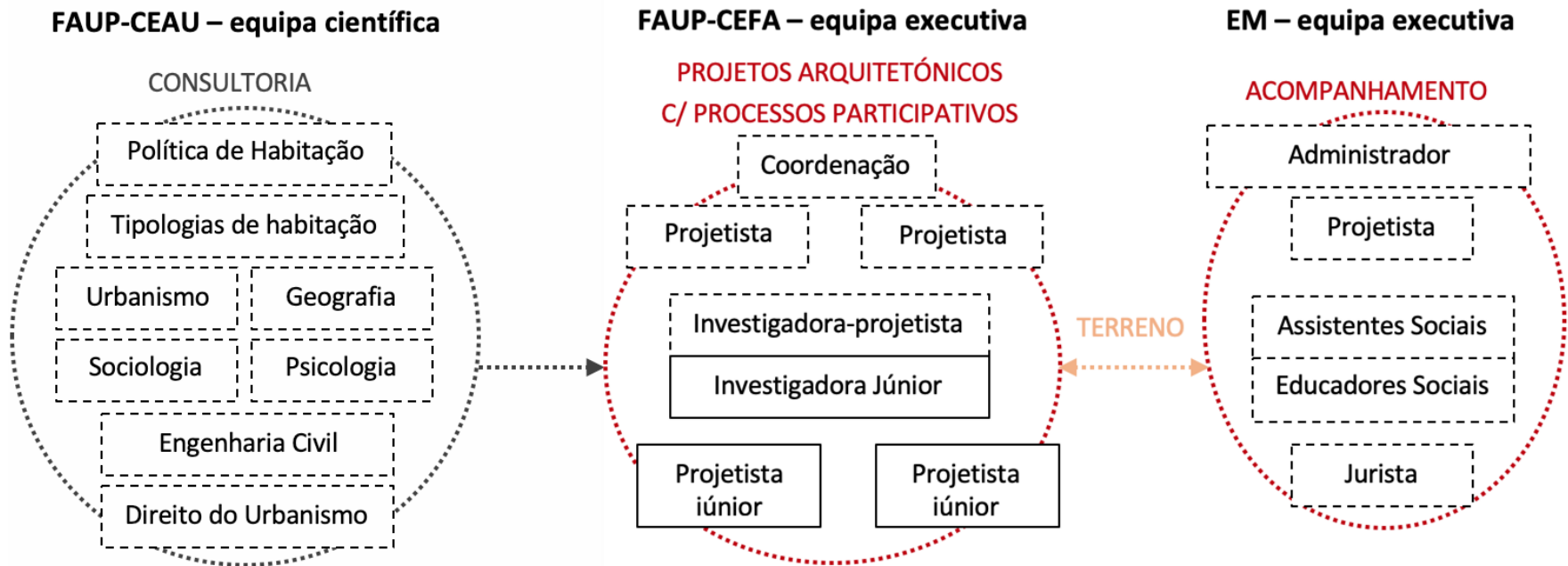
Comunidade de **Ardegães**, freguesia de Águas Santas.



Comunidade das **Lagielas**, freguesia de Vila Nova da Telha.

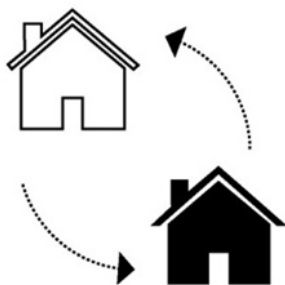


# ESTRUTURA DE GESTÃO E EQUIPA



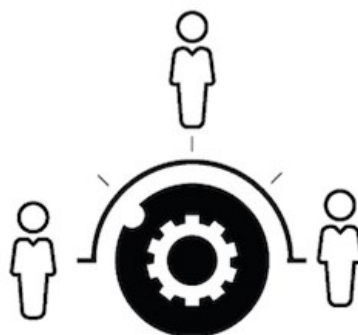
## ARQUITETÓNICA

- Produção das várias fases de **projeto de Arquitetura até à execução e construção** dos conjuntos habitacionais e da qualificação da sua envolvente;



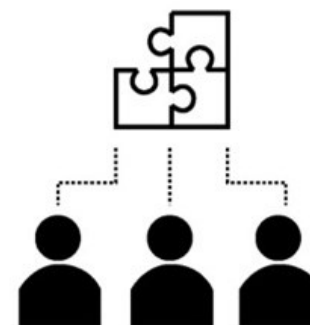
## PARTICIPATIVA

- Envolvimento das comunidades e famílias na **definição das soluções habitacionais** e dos espaços coletivos, desde a sua conceção à sua execução e manutenção;



## FORMATIVA

- Promoção da identificação e **valorização das competências existentes e criação de novas valências**, individuais e coletivas, das comunidades;





# ENQUADRAMENTO ARQUITETÓNICO E URBANÍSTICO

ANTA



ARDEGÃES



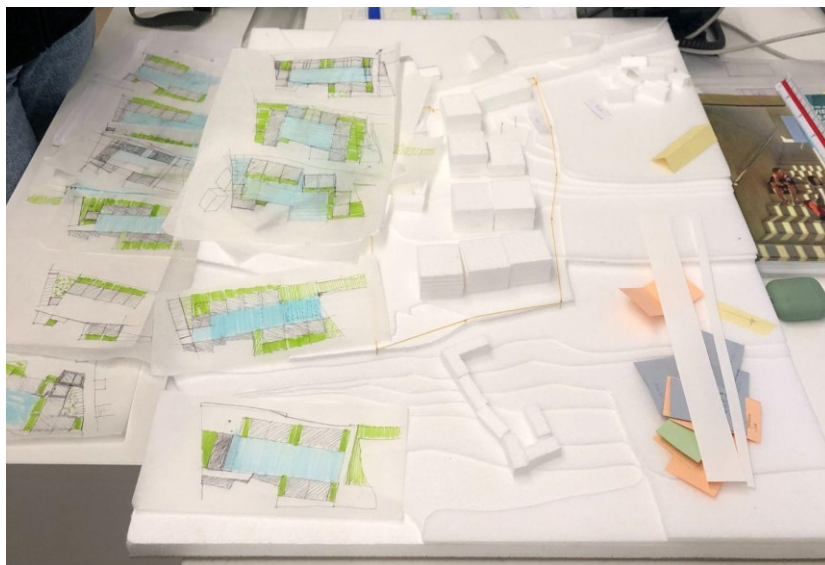
LAGIELAS



# PROCESSO ARQUITETÔNICO E URBANÍSTICO EM CURSO



Maquete de estudo da Anta



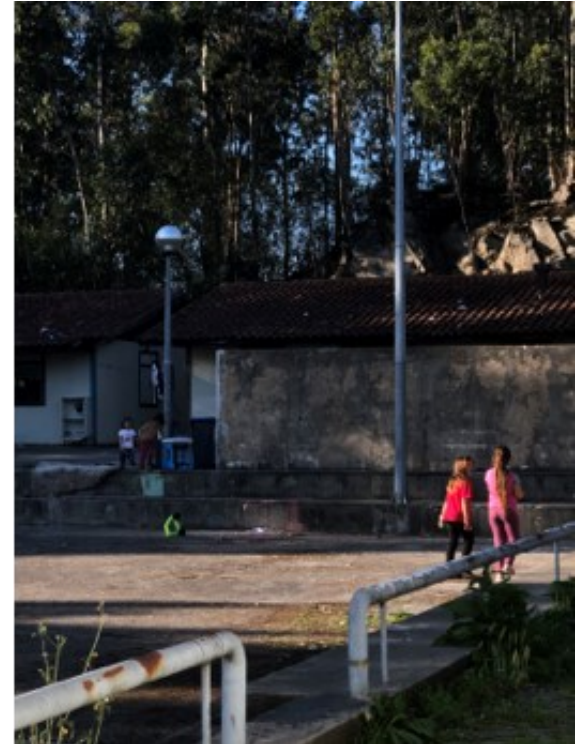
Esboços de diferentes implantações para o novo projeto



Sistematização de preferências habitacionais por agregado familiar



## COMUNIDADE DA ANTA



Fotografias da comunidade da Anta (fonte: Carolina Suzano, 2023)

# COMUNIDADE DE ARDEGÃES



Fotografias da comunidade de Ardegães (fonte: Carolina Suzano, 2023)



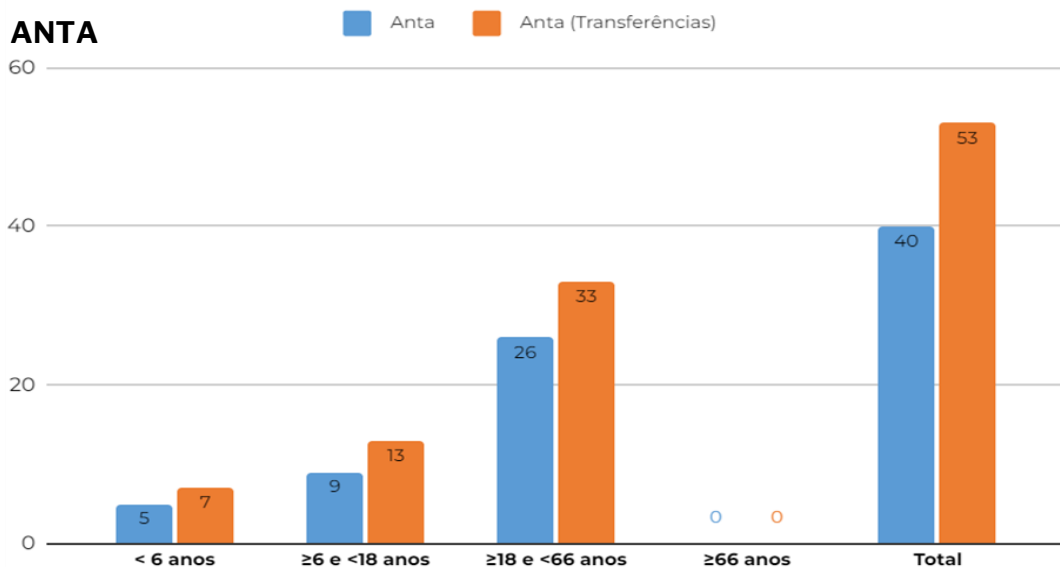
# COMUNIDADE DAS LAGIELAS



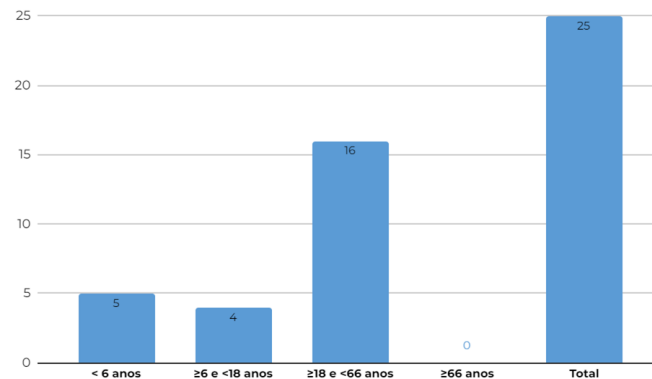
Fotografia da comunidade das Lagielas (fonte: EM)

# ENQUADRAMENTO SOCIAL E FAMILIAR

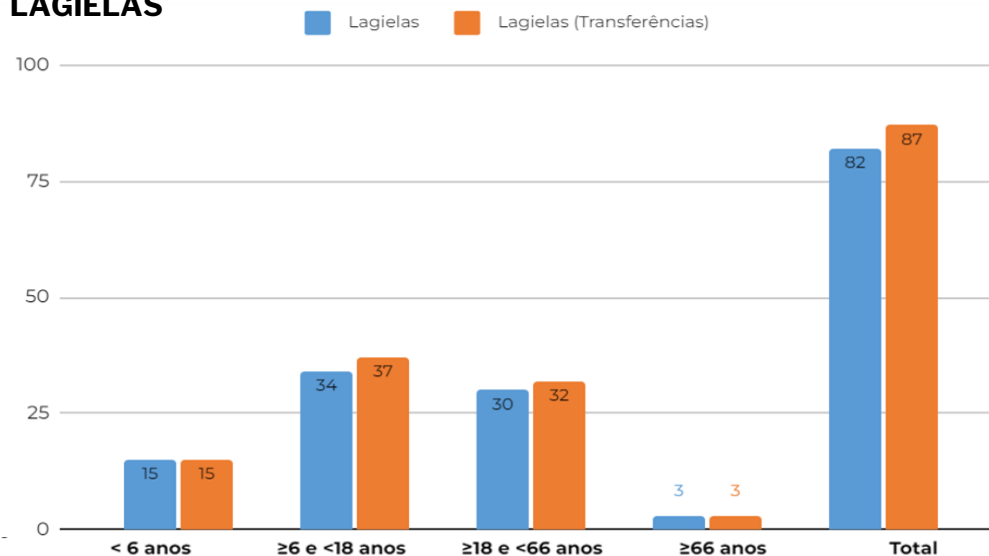
## ANTA



## ARDEGÃES



## LAGIELAS



Gráficos representativos da distribuição de **Grupos Etários** das comunidades da Anta, Ardegães e Lágielas (fonte: EM, 2023)

## ENQUADRAMENTO SOCIAL E FAMILIAR

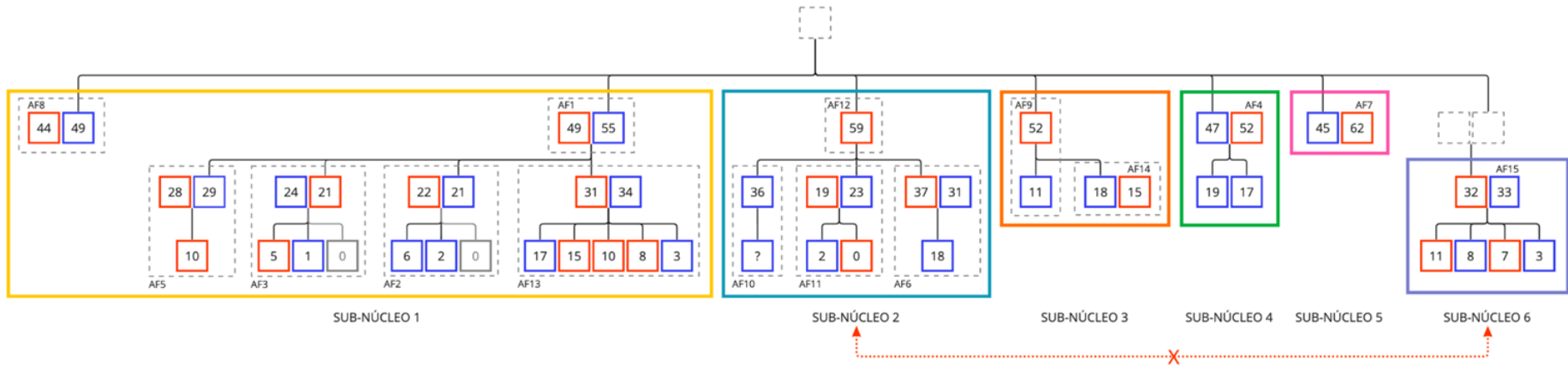


Diagrama das relações familiares e de afinidades na comunidade da **Anta** (fonte: Carolina Suzano, FAUP, 2023)

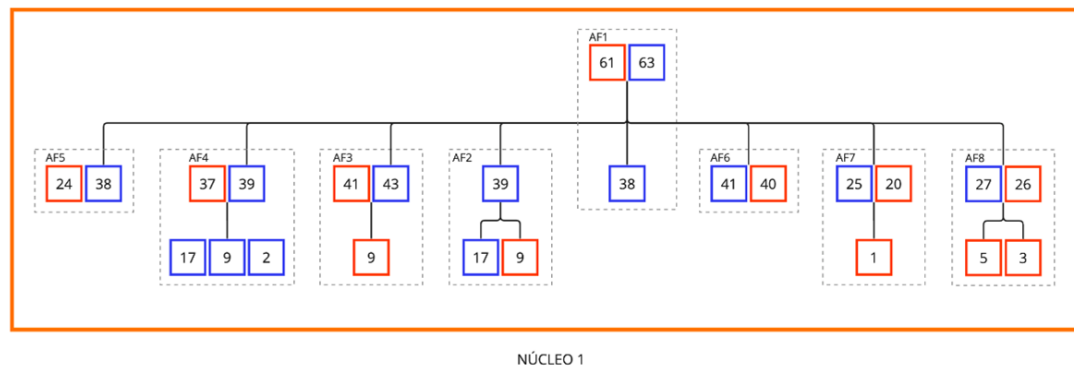
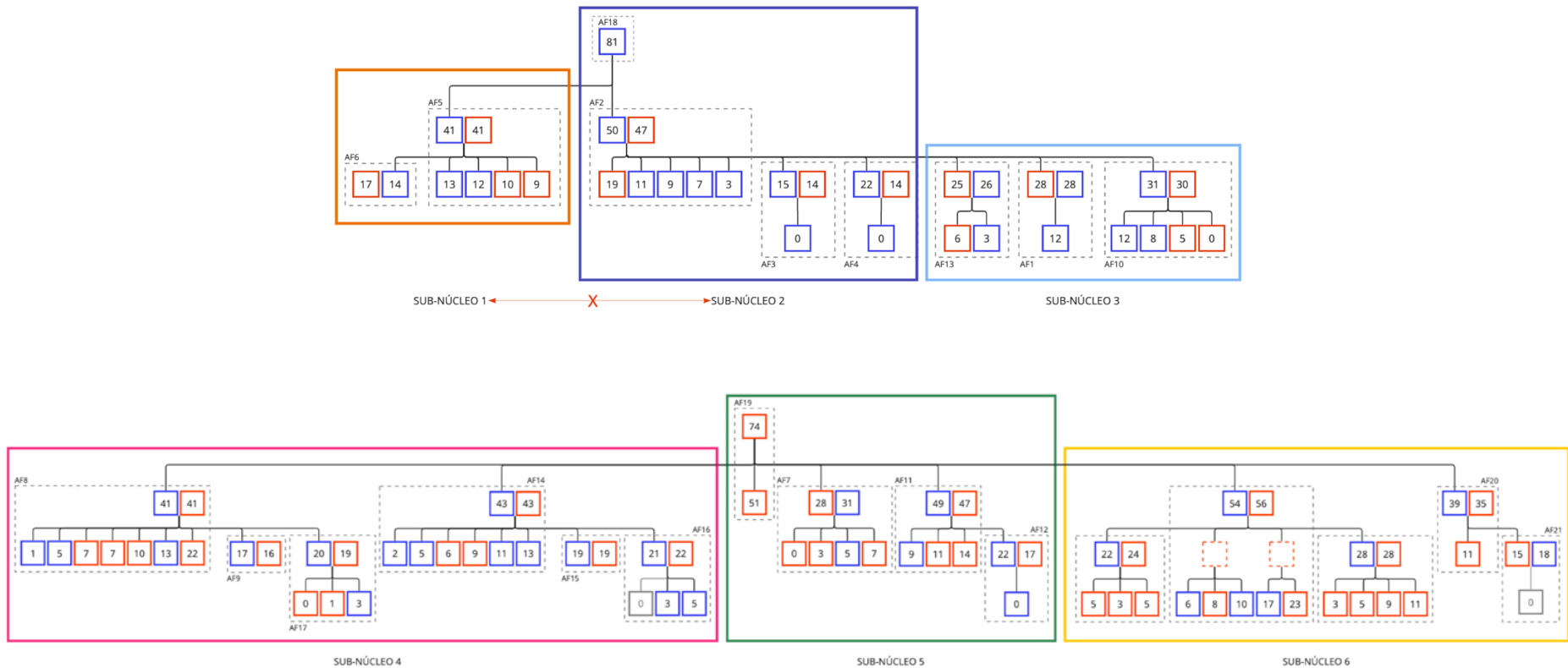


Diagrama das relações familiares e de afinidades na comunidade de **Ardegães** (fonte: Carolina Suzano, FAUP, 2023)

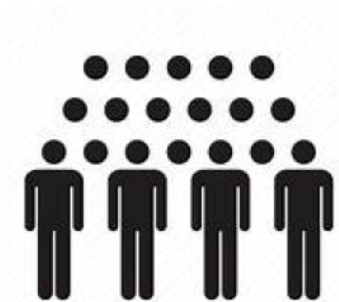


# ENQUADRAMENTO SOCIAL E FAMILIAR





Mobilidade e  
desenho universal



público genérico e desenho universal

vs



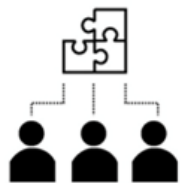
ideia genérica de mobilidade condicionada

vs

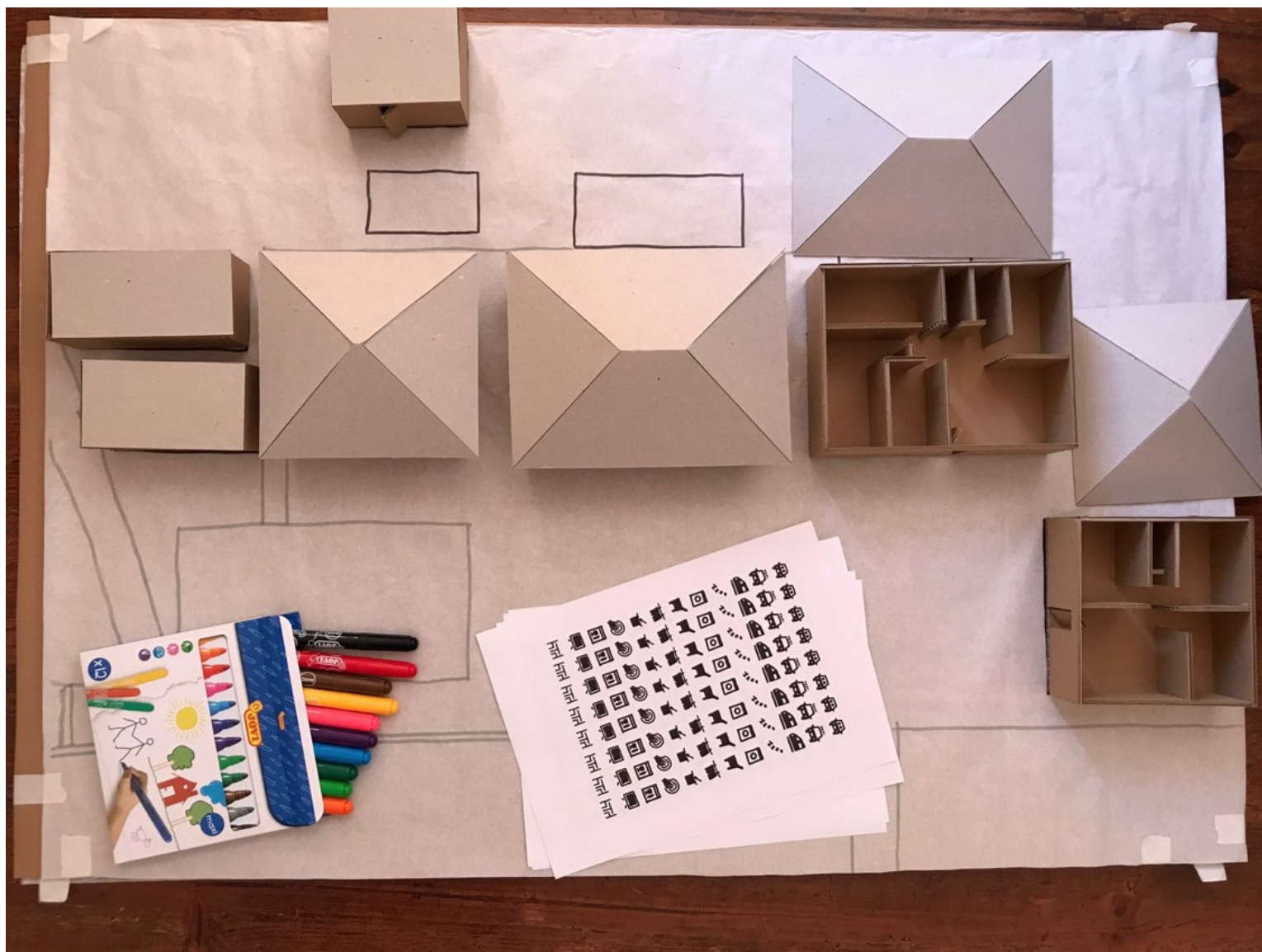


...

diversidade de situações, quotidianos e condicionamentos



Co-criação



Ferramenta para discussão sobre vivências e preferências das habitações (fonte: Ana Silva Fernandes, FAUP, 2023).





adaptação  
personalizada



Ferramenta para discussão sobre vivências e preferências das habitações (fonte: Ana Silva Fernandes, FAUP, 2023)



**Desenho  
adaptativo**



Exemplos de variantes das habitações, que poderão permitir a adaptabilidade (fonte: Ana Silva Fernandes, CEFA, 2023)





Extensão  
exterior



Utilização intensa do espaço exterior como extensão da habitação - Ardegães, Maia (fonte: Filipa Guerreiro, FAUP, 2023)





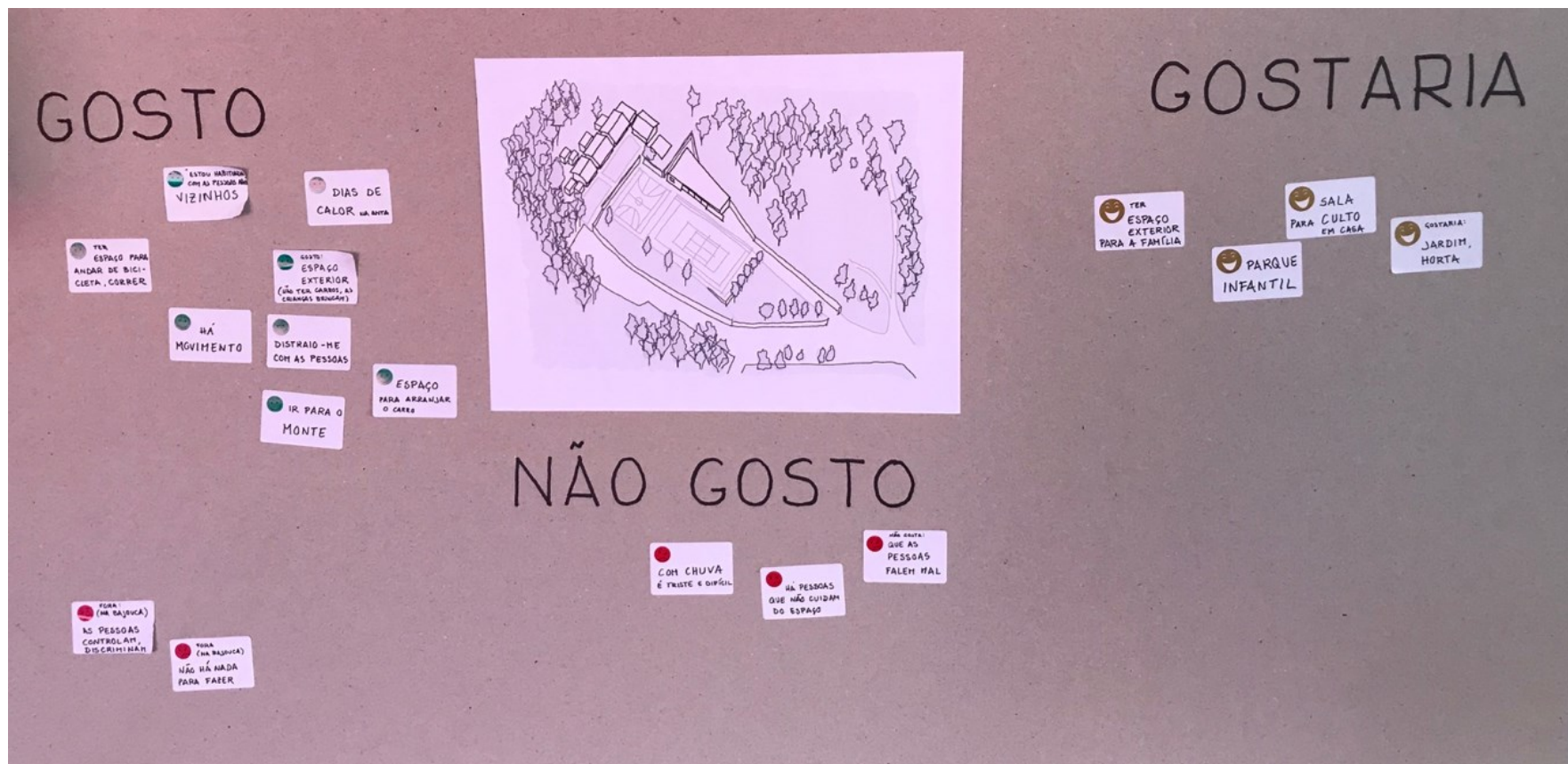
instalações  
partilhadas



Imagem de comunidade no parque infantil do Bairro da Bajouca, Maia (fonte: Tiago Correia, FAUP, 2023)



## Percepção do espaço









## REFLEXÕES E RECOMENDAÇÕES

- Opinião pública e pressão política
- Políticas de integração
- Participação comunitária
- Desconstrução do preconceito e do estigma social através de educação e sensibilização
- Integração cultural
- Interação Intercomunitária





# **METODOLOGIA PARTICIPATIVA NO DESENVOLVIMENTO DE SOLUÇÕES HABITACIONAIS INOVADORAS DAS COMUNIDADES DESFAVORECIDAS E CAPACITAÇÃO**

## **CONTRATO DE COOPERAÇÃO HORIZONTAL**

**ENTRE ENTIDADES ADJUDICANTES PARA O DESENVOLVIMENTO DE OPERAÇÕES DE  
PROJETO PARTICIPADO EM COMUNIDADES DESFAVORECIDAS NA PROMOÇÃO DE NOVOS  
EMPREENDIMENTOS DE HABITAÇÃO PÚBLICA NA MAIA**

**(ao abrigo do n.º 5 do art.º 5.º-A do Código dos Contratos Públicos)**

**1.º DIREITO – PROGRAMA DE APOIO AO ACESSO À HABITAÇÃO**  
**Comunidades da Anta, Ardegães e Lagiêlas**