

**Driving
change
for better
cities**

EmPowerIngUs Innovation Transfer Networks (ITN)

URBACT IV – 2021-2027

[URBACT IV – Redes de Transferência de Inovação (ITN)

A experiência de uma cidade com um projeto UIA Innovative Urban Actions (atualmente EUI – European Urban Initiative) é partilhada com as cidades parceiras, que adaptam esta experiência e desenvolvem um Plano de Investimento para implementar o projeto. A rede iniciou em setembro de 2024 e terminará em Agosto de 2026.

Cidade-Líder

Espanha (Getafe)

Cidades parceiras

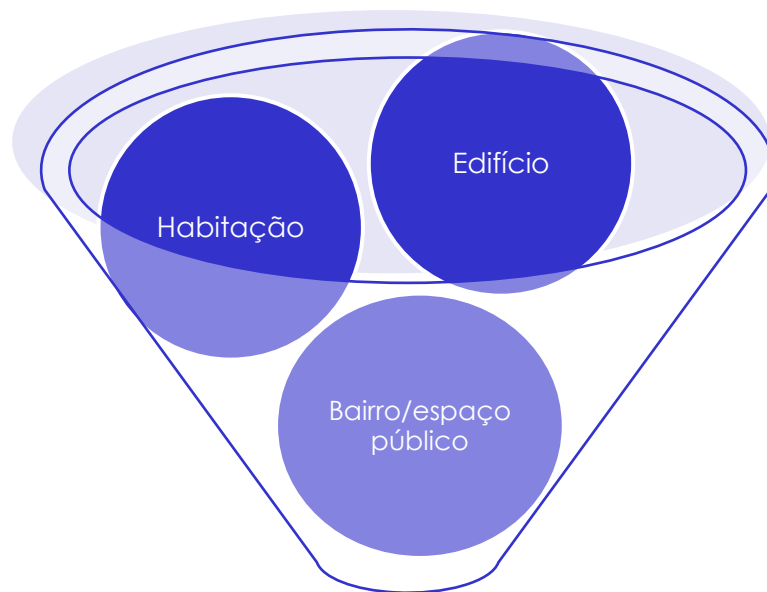
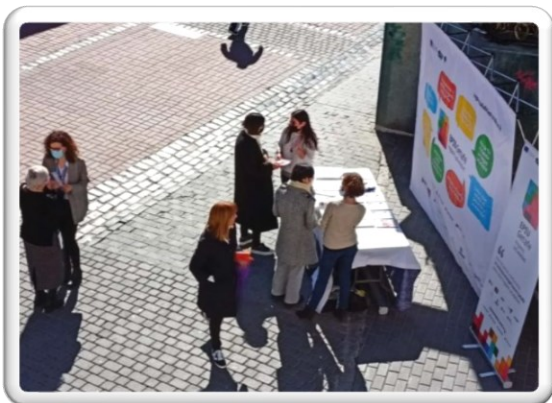
- Portugal (Maia)
- Grécia (Trikala)
- Bulgária (Pomorie)
- Bélgica (Etterbeek)

Perito da Rede



URBACT IV – Redes de Transferência de Inovação (ITN)

EMSV (Empresa Municipal del Suelo y la Vivienda)



EPIU (Energy Poverty Intelligence Unit)

Soluções
Tailor-Made

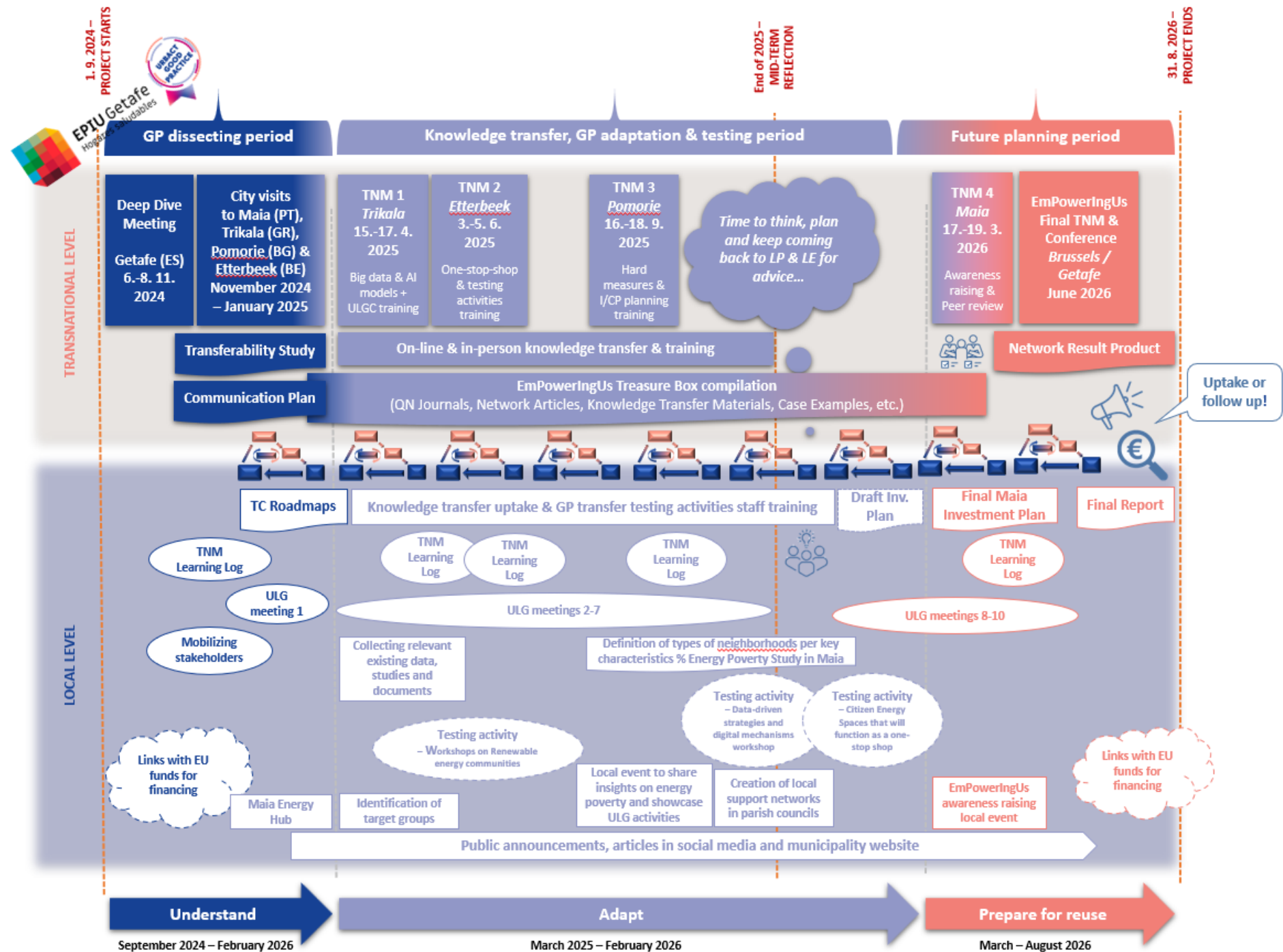
Gabinete
Habitações
Saudáveis

Sistema de
análise de
dados



EmPowerIngUs

Roadmap



Meetings

Deep Dive Getafe



Meetings

Visita à Maia



Meetings

Trikala



Pobreza Energética

“A falta de acesso de um agregado familiar a serviços energéticos essenciais, quando tais serviços proporcionam níveis básicos e dignos de vida e de saúde, nomeadamente aquecimento, água quente, arrefecimento e iluminação adequados e a energia necessária para os eletrodomésticos, tendo em conta o contexto nacional, a política social e outras políticas nacionais pertinentes, causada por uma combinação de fatores, incluindo, pelo menos, a falta de acessibilidade dos preços, um rendimento disponível insuficiente, elevadas despesas energéticas e a fraca eficiência energética das habitações.”

Fonte: Diretiva (UE) 2023/1791, do Parlamento Europeu e do Conselho, de 13 de setembro, relativa à Eficiência Energética; Estratégia Nacional de Longo Prazo de Combate à Pobreza Energética 2023 -2050 (ELPPE), aprovada em Resolução de Conselho de Ministros (RCM) n.º 11/2024, de 8 de janeiro.



Planos Nacionais

Plano Nacional de Energia e Clima 2030

Redução global de emissão de GEE entre 45% e 55%, face a 2005

Incorporação de renováveis no consumo de energia: 49%

Eficiência energética: Redução do consumo de energia primária (35%)

Percentagem da utilização de energias renováveis na produção de eletricidade (85%)

Interligações elétricas 15%

Percentagem de utilização de energias renováveis para aquecimento e arrefecimento (47%)

Percentagem da energia importada por Portugal (65%)

Roteiro para a Neutralidade Carbónica 2050

Redução de emissões de GEE para Portugal entre 85% e 90%, face a 2005

Capacidade solar instalada equivale a 50% do total de capacidade instalada

11% | 12% do consumo energético em edifícios realizado com recurso a energia solar

66% | 75% do consumo energético em edifícios para o aquecimento de água feito com recurso a energia solar

Poupança de energia primária de 11% até 2030 e de 34% até 2050

Reduzir o número de horas de desconforto na habitação em 26% até 2030, e em 56% até 2050

Renovação do parque de edifícios residenciais

Estratégia de Longo prazo para a Renovação de Edifícios de Portugal ELPRE PT

Estratégia Nacional de Longo Prazo para o Combate à Pobreza Energética (ELPPE)

População a viver em agregados sem capacidade para manter a casa adequadamente aquecida: 10 % em 2030, 5 % em 2040 e < 1 % em 2050

População a viver em habitações não confortavelmente frescas durante o verão: 20 % em 2030, 10 % em 2040 e < 5 % em 2050

População a viver em habitações com problemas de infiltrações, humidade: 20 % em 2030, 10 % em 2040 e < 5 % em 2050

Agregados familiares cuja despesa com energia representa + 10 % do total de rendimentos: 700 000 em 2030, 250 000 em 2040 e 0 em 2050

Planos/Iniciativas Município



Plano de Ação Integrado para as Comunidades Desfavorecidas (PAICD)
Município da Maia



Energia e Mobilidade Online

Bem-vindo à Maia!

Ainda não tem uma conta? [Crie uma nova conta](#)



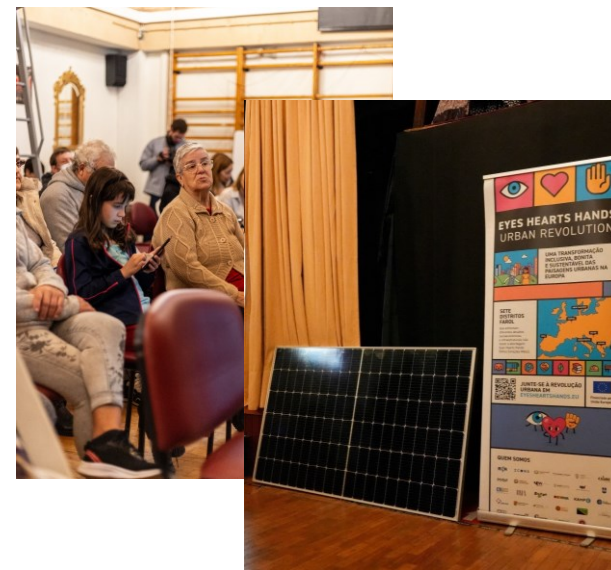
[Planos/Iniciativas Município



Dotar as famílias da informação necessária para reduzirem os seus custos com energia através da implementação de medidas de eficiência energética e de produção descentralizada de energia renovável



Protocolo de colaboração com a DECO (Associação Portuguesa para a Defesa do Consumidor) com o objetivo de informar, esclarecer e aconselhar todos os Municípios sobre os seus direitos em situações de conflitos de consumo, oriundas das aquisições de bens e serviços



Comunidade de Energia do Sobreiro

Sessão informativa subordinada ao tema emergente das Comunidades de Energia Renovável (CER)

45.5 kWp

Início processo registo: 23 adesões



APP EHHUR



Lógica de reforço da participação digital dos habitantes do Sobreiro.

[Grupo de Ação Local

Sensibilizar os cidadãos: Promover o sentido de comunidade e envolver os cidadãos locais na cocriação de planos relacionados com o espaço público

Pobreza energética em comunidades desfavorecidas: promover o diálogo sobre questões energéticas e incentivar um intercâmbio construtivo de ideias

Recolha e análise de dados: aprender a superar os obstáculos existentes, impulsionando simultaneamente o desenvolvimento de metodologias inovadoras para esta dimensão

Equipa Interdepartamental: melhoria da colaboração entre áreas de trabalho para definir estratégias que possam ser adaptadas ao contexto, de forma a fomentar a inovação e as capacidades de conhecimento de uma forma holística.



área metropolitana do porto





URBACT



Co-funded by
the European Union
Interreg



1ª reunião GAL

[Reuniões transversais



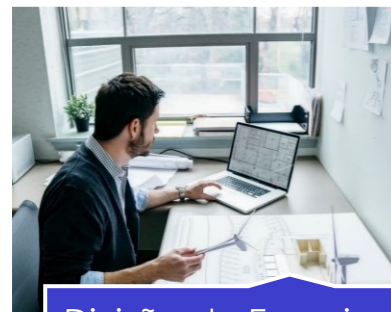
Divisão da Qualidade e
Sistemas de Informação
e Universidade da Maia



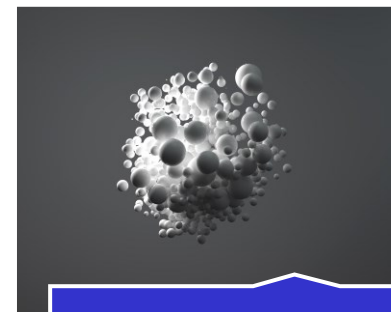
Desenvolvimento
Social



Espaço Municipal



Divisão de Energia
e Mobilidade



EDP New

Análise de
documentos
estratégicos

Mecanismos de
recolha de dados

Inserção de questões
no Programa
Municipal de
Emergência Social

Candidatura
Espaços Cidadão
Energia

Projeto Europeu
ENFIELD - Estudo
Pobreza
Energética



Estudo da Pobreza Energética na Maia



habits in winter

You can afford to keep your home at a suitable temperature in winter

You feel that you are cold in your home

This affects how you use your home

What measures do you take to combat it?

I turn on the heating

I remove the sun protection (awnings, blinds) to heat the house

I reduce the time I spend at home by going to public facilities

I avoid ventilating

I wear extra warm clothes

I drink hot liquids / beverages

I use hot water bottles, electric blankets, etc.

Other

I turn the temperature up or down depending on whether or not I am in the house at the time, or when I am sleeping.

I put an electric heater or 'lenteja' (a type of electric blanket) in bed.

I go to bed early at night if the house is cold.

I open or close doors inside the house to let the heat in or to keep the heat in.

I use portable heating systems (individual gas or electric radiators...).

I turn on the heating in only one room (living room, bedrooms...).

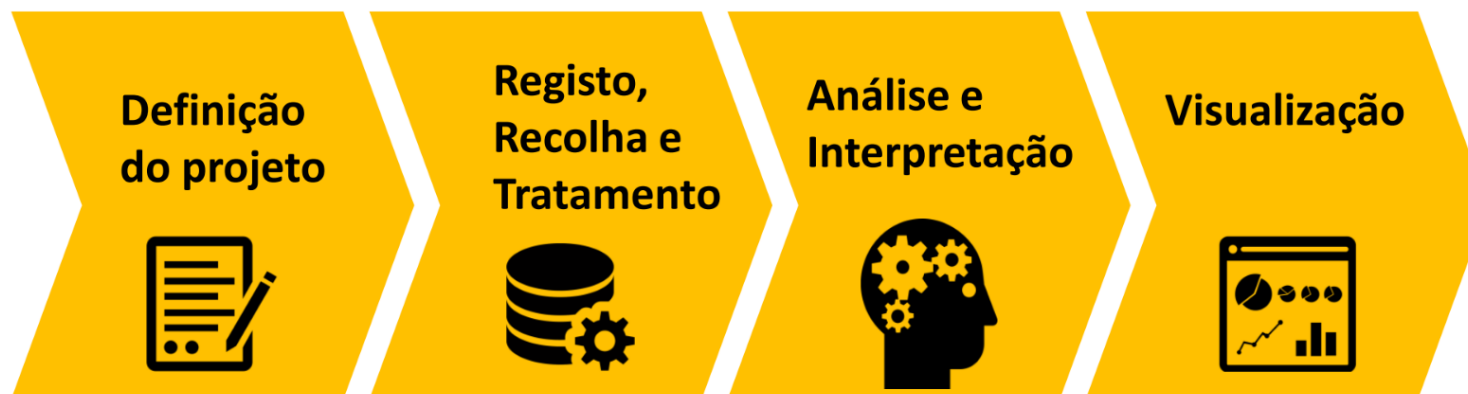
I sit by the radiator.

I use thermostats.

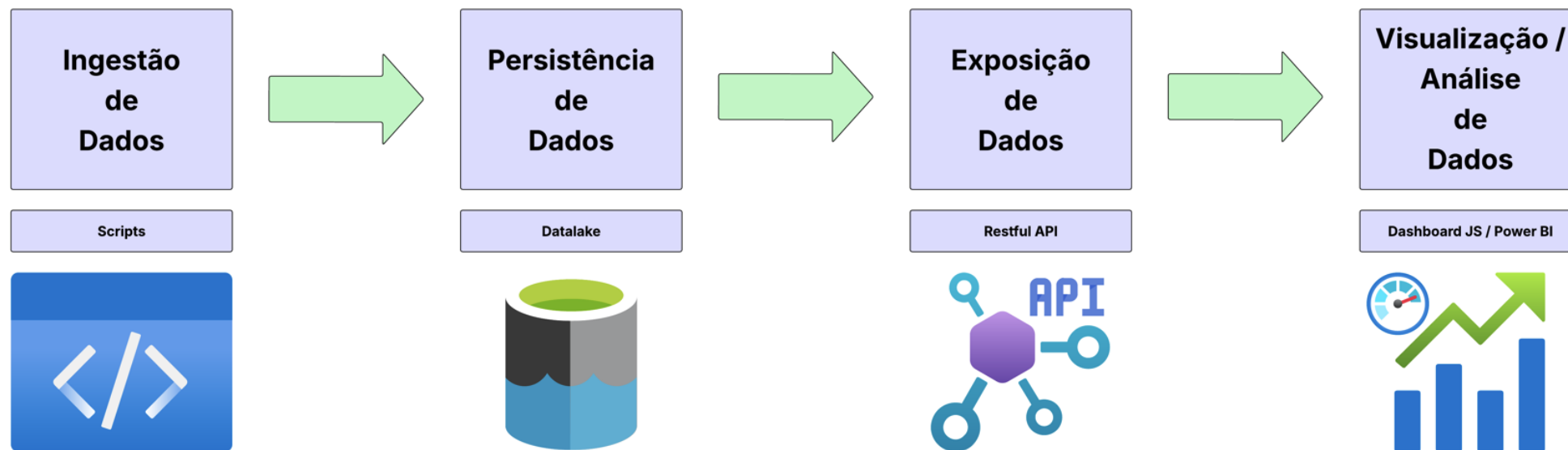
[Porquê é que os dados são importantes?



FONTE: ADAPTADO DE DAVENPORT E PRUSAK



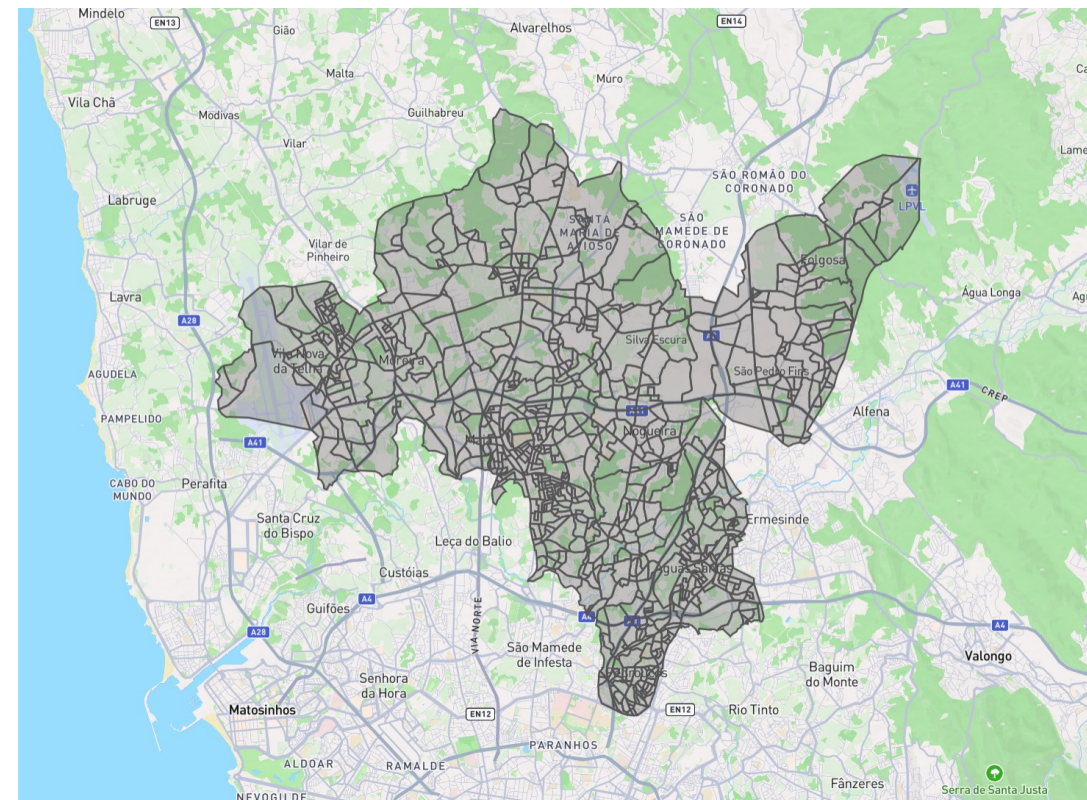
[Pipeline de Dados



[Dados sobre Pobreza Energética: Análise Macro

Dados disponíveis pelo INE (Census 2021):

- N.º total de edifícios por ano de construção;
- N.º total de edifícios com necessidades de reparação;
- N.º total de núcleos familiares por edifícios;
- N.º total de indivíduos por idade e por sexo;
- N.º de alojamentos de residência habitual propriedade dos ocupantes ou arrendados;
- N.º de alojamentos familiares clássicos de residência habitual ou de residência secundária.



**Driving
change
for better
cities**

**Momento de
debate**

[Cartas

Como é que a minha entidade pode colaborar para melhorar a resposta à pobreza energética?



EmPowerIngUs

Que projetos a sua entidade desenvolve ou apoia que estejam relacionados ao tema?



EmPowerIngUs

Que dados tenho disponíveis que possam estar relacionados com a pobreza energética?



EmPowerIngUs

Que lacunas existem que precisam de ser superadas para melhorar a nossa abordagem à pobreza energética?



EmPowerIngUs

[Cartas

Consegue identificar sinais que possam indicar situações de pobreza energética?



EmPowerIngUs

Como podemos facilitar a compreensão, pela população, dos programas que apoiam a utilização de energia de forma mais eficiente?



EmPowerIngUs

Que iniciativas da sociedade civil conhece que atuam no combate à pobreza energética?



EmPowerIngUs

De que forma poderão ser apresentados os resultados das ações desenvolvidas no âmbito do projeto EmPowerIngUs?



EmPowerIngUs

[Cartas

Que tipo de abordagem
acharia mais interessante para
uma ação na sua Comunidade
sobre eficiência energética?



EmPowerIngUs

Que formas simples conhece
para melhorar o conforto
térmico?



EmPowerIngUs

Sabe o que é e como funciona
uma Comunidade de Energia
Renovável?



EmPowerIngUs

**Driving
change
for better
cities**

Encerramento