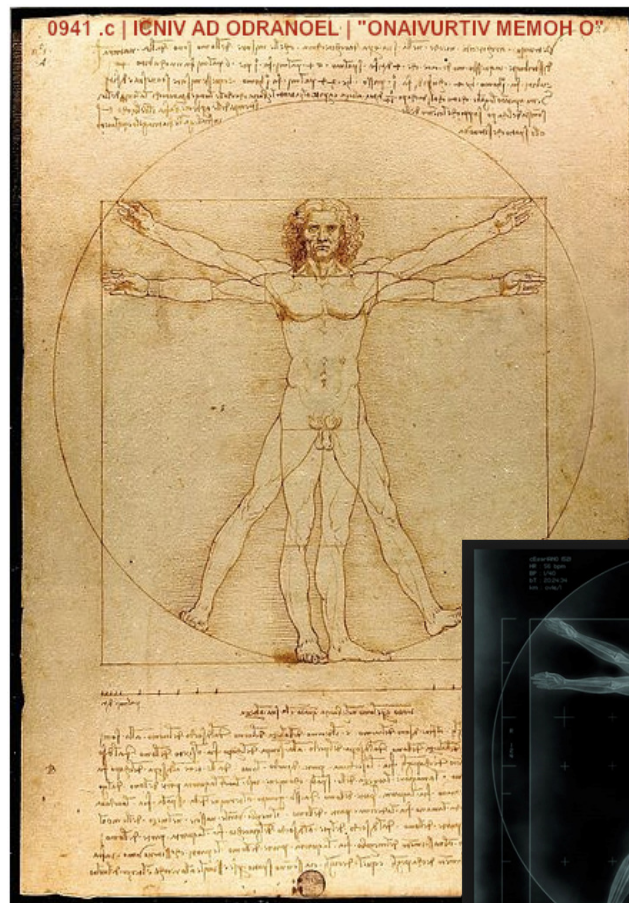
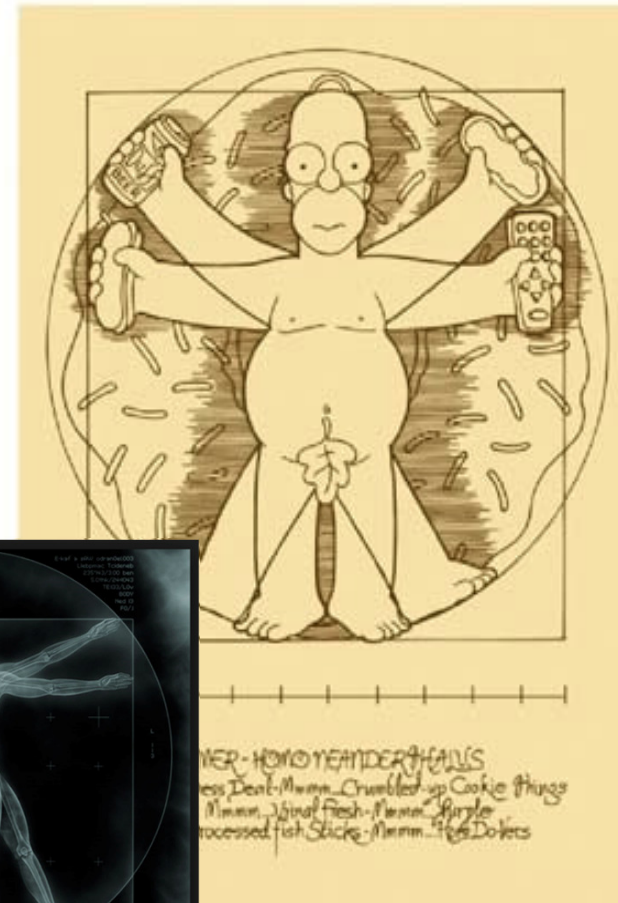
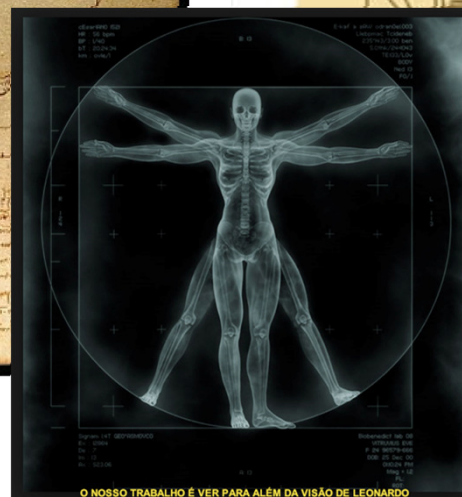




NOTÍCIA DAS INQUIETAÇÕES DA SALA DO RISCO



Circa 1500 | "Uomo di Leonardo"



Circa 2000 | "Hoomer, The Mall Man"

O PLANEAMENTO NÃO É UM RESULTADO, É UM PROCESSO.
NÃO É UM ESTIGMA, É UMA OPORTUNIDADE EM MOVIMENTO PERPÉTUO.

PARA O QUE TEM SERVIDO O PLANEAMENTO?

CORRIGIR | REACTIVO
REGULAR | DEFENSIVO

PARA O QUE SERVIRÁ O PLANEAMENTO?

CORRIGIR | REACTIVO
REGULAR | DEFENSIVO
ANTECIPAR | PROSPECTIVO
CONTINUAR (LIGAÇÃO, TRANSIÇÃO) | PRÓ-ACTIVO
INTEGRAR | TRANSVERSAL
PARTILHAR | PARTICIPADO

PROTEGER OS EQUILÍBRIOS FUNDAMENTAIS
DOS SUPORTES DE VIDA EM COMUNIDADE.

O CONTEXTO XXI

RISCOS REAIS E AMEAÇAS | AMBIENTAIS PANDÉMICOS vs CRESCIMENTO

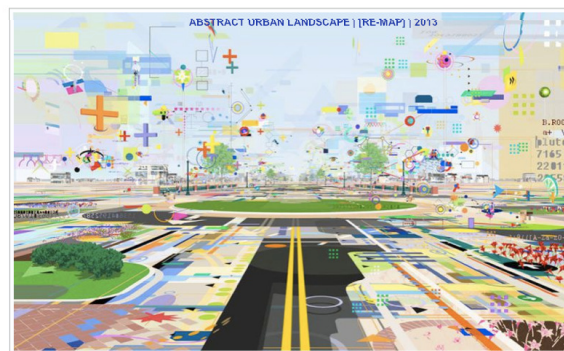
CIVILIZACIONAL | DIREITOS vs INSEGURANÇA(S) E DIRUPÇÃO

TECNOLÓGICO | LIBERDADE/TRANSPARÊNCIA vs COMPLEXIDADE

CULTURAL | MOBILIDADE/DINÂMICA SOCIAL vs EGOCENTRISMO

O PLANEAMENTO EMERGE DA CIRCUNSTÂNCIA MAS
NÃO ESPOLETA A MUDANÇA – ATENTA E INTEGRA-A

TECNOLÓGICO ! LIBERDADE/TRANSPARÊNCIA vs COMPLEXIDADE



INTERMEDIACÃO ALGORÍTMICA – IdC + AA + IA (Sophia)
REALIDADE VIRTUAL | REALIDADE AUMENTADA | ACELERAÇÃO | PAISAGEM FRACTAL

O QUE / COMO FAZER !?

ATMOSFERA | DESCARBONIZAR ➤ mobilidade suave + flora urbana + captura de CO2

SOLO | PERMEABILIZAR e REVITALIZAR ➤ REN + RAN + recursos hídricos + paisagem

RESÍDUOS | ECONOMIA CIRCULAR / RE-UTILIZAR e VALORIZAR ➤ LIPOR

URBANIZAÇÃO | DENSIFICAR, CONSOLIDAR, REABILITAR ➤ reverter o difuso urbano

CAPACITAÇÃO | INVESTIR EM TECNOLOGIA FÉRTIL ➤ TIC + SIG + IdC + PMGI

CULTURA | PARTILHAR BENS MATERIAIS e IDEIAS SEMINAIS ➤ *facelook*

GOVERNAÇÃO | PROXIMIDADE e TRANSPARÊNCIA ➤ ética de serviço público

O PLANEAMENTO NÃO ESPOLETA A MUDANÇA
MAS ESTUDA, INCORPORA E POTENCIA TENDÊNCIAS

COMO FAZER ?

ABANDONAR A NOÇÃO DE “**URBANISMO**”,
INSCREVENDO O PRIMADO FUNDADOR DA “**URBANIDADE**”

ABANDONAR A NOÇÃO DE “**VALOR DO SOLO**”,
INSCREVENDO O POTENCIAL DO “**VALOR DO LUGAR**”

ABANDONAR A NOÇÃO DE “**ZONAMENTO FUNCIONAL**”,
INSCREVENDO O POTENCIAL DA “**MISCIGENAÇÃO**”

ABANDONAR OS “**DESCRITORES ESTÁTICOS - ANÁLISE**”,
INSCREVENDO AS VANTAGENS DA “**MONITORIZAÇÃO DINÂMICA - SÍNTESE**”

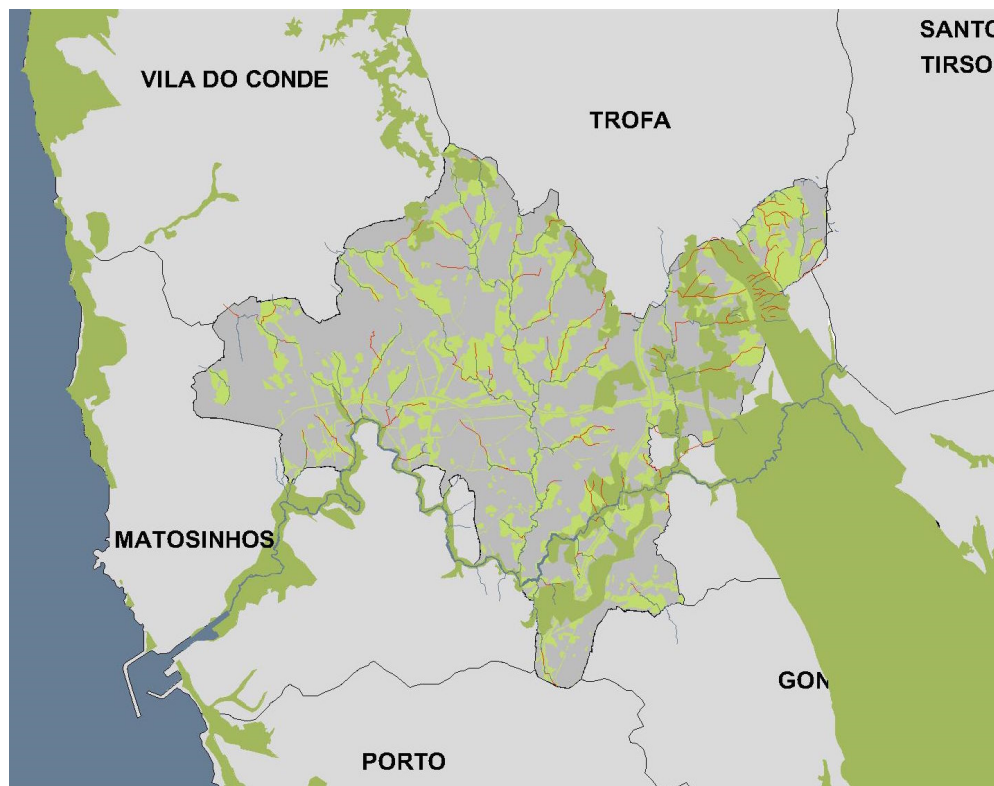
ABANDONAR A NOÇÃO CARTESIANA DE “**ORDENADAS E ABSCISSAS**”,
INSCREVENDO A PRÁTICA DA “**VISÃO HOLÍSTICA I HELICOIDAL**”

ABANDONAR A NOÇÃO DO PRIMADO DA “**QUANTIDADE**”,
INSCREVENDO A RECUPERAÇÃO DO VALOR MAIOR DA “**QUALIDADE**”

ABANDONAR A NOÇÃO ATÁVICA DA “**DEFESA DA PARÓQUIA**”,
INSCREVENDO A VONTADE DE CONSOLIDAR UMA “**AFIRMAÇÃO DA IDENTIDADE**”

**O PLANEAMENTO URBANÍSTICO É UMA FERRAMENTA
DO ORDENAMENTO TERRITORIAL**

EXEMPLO #1 – GUARDAR OS LUGARES

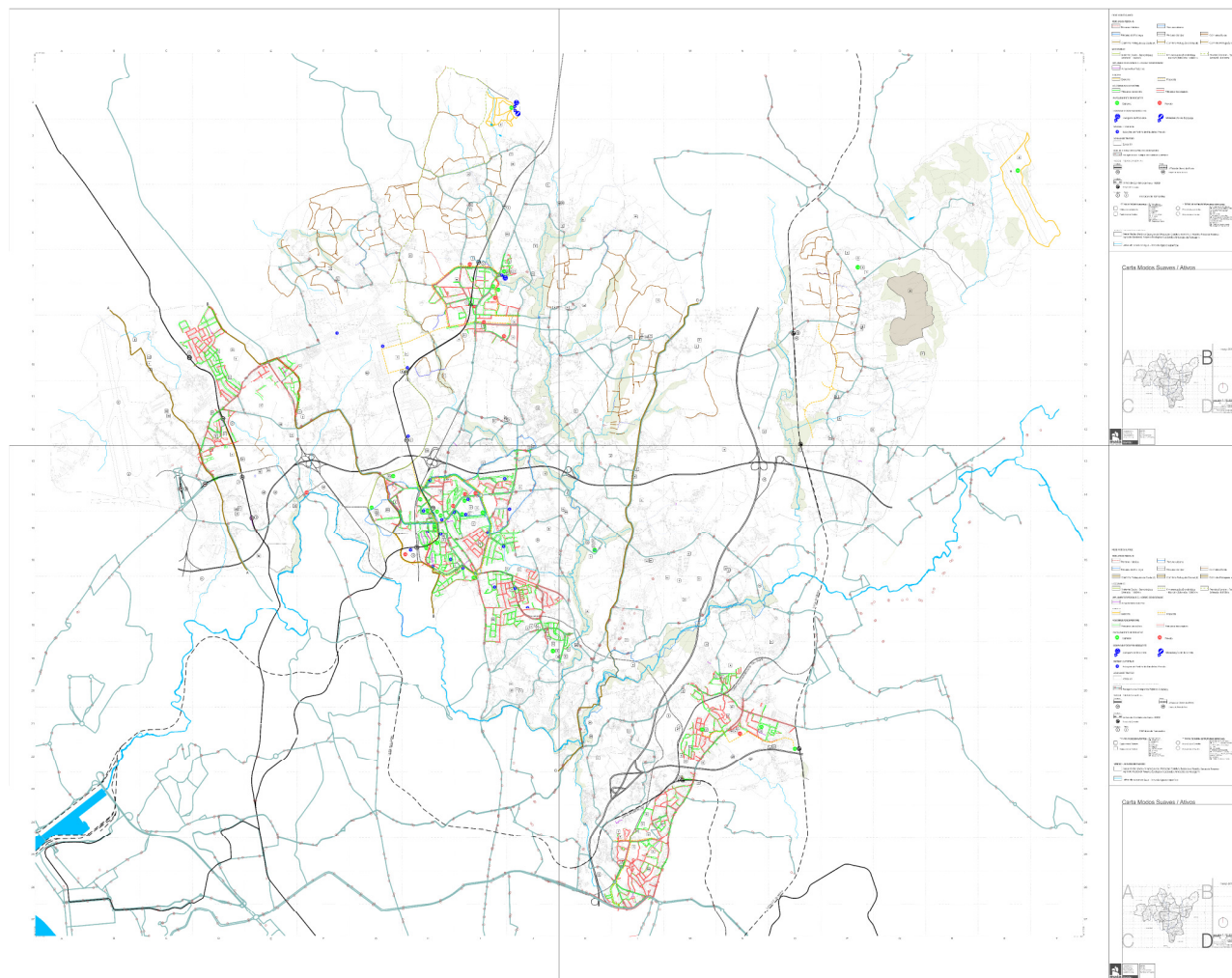


O CONCELHO DA MAIA É O ÚNICO, NO TERRITÓRIO DA ÁREA METROPOLITANA DO PORTO, QUE CONFINA COM SETE OUTROS CONCELHOS.
ESSA CONDIÇÃO DEFINE UM NÓDULO TERRITORIAL.
A NORTE DA BACIA DO DOURO E NA VERTENTE POENTE DO COMPLEXO SERRANO MEZO-INTERIOR “SERRAS DO PORTO”, ESTE ANCESTRAL REPOSITÓRIO DE SOLOS FERTEIS DETÉM A CHAVE PARA UMA REGENERAÇÃO SUSTENTÁVEL DO USO DO TERRITÓRIO NO PROSPECTIVO CENÁRIO DE UMA MEGA-CIDADE.
LINHAS DE ÁGUA, CAMPOS, MATAS E FLORESTAS > VALORIZAR!



A PAISAGEM É A MNEMÓNICA DA RELAÇÃO HUMANA COM O MEIO

EXEMPLO #2 – CONHECER OS LUGARES



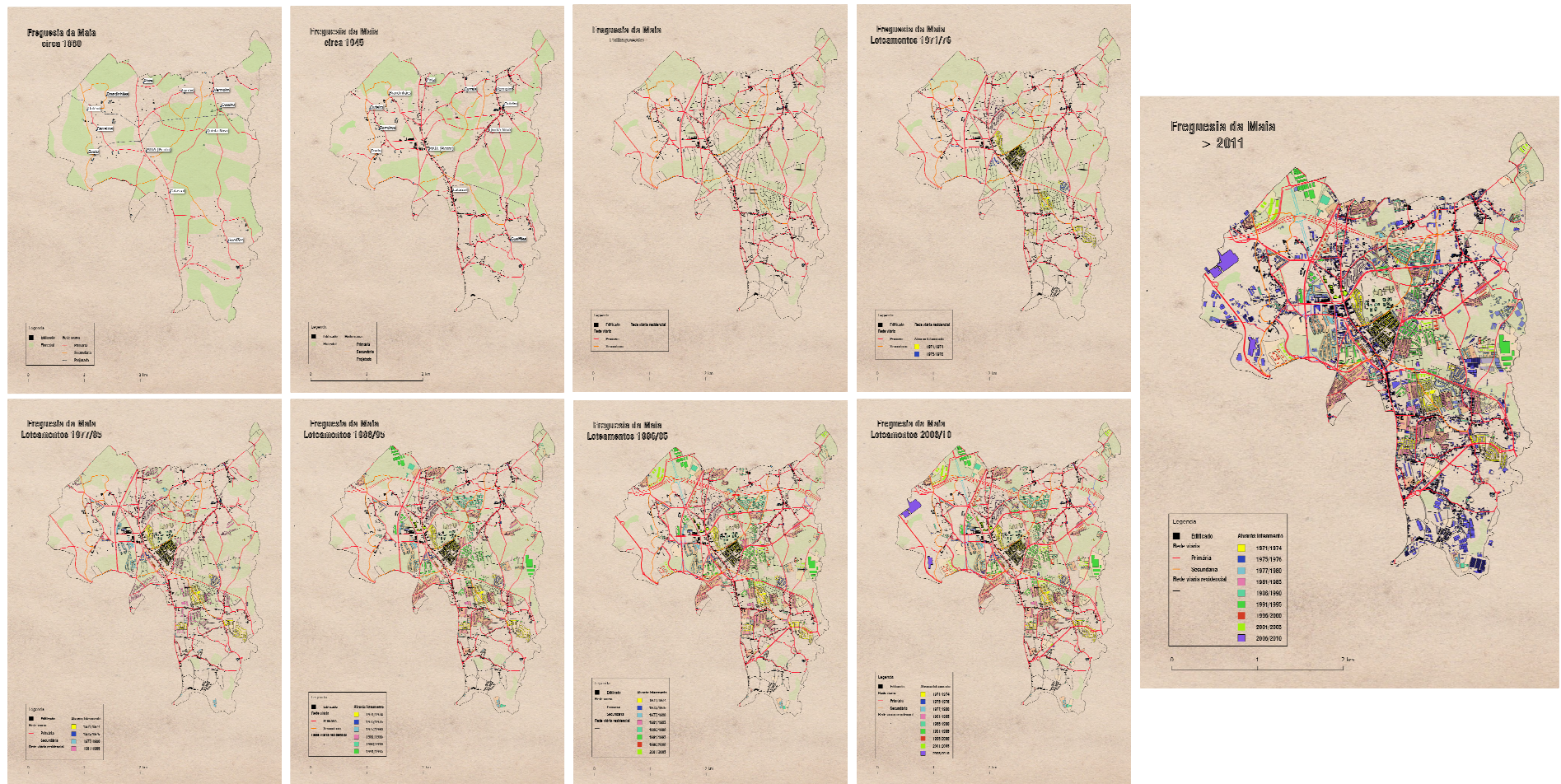
A UNIDADE DE PLANEAMENTO TEM TRABALHADO CONTINUAMENTE DESDE 2009 NA CONCEPÇÃO E CONSOLIDAÇÃO DA REDE DE MOBILIDADE SUAVE DO TERRITÓRIO CONCELHIO.

PERCURSOS PEDONAIS URBANOS | CICLOVIAS | PERCURSOS DE VISITAÇÃO | TRILHOS RURAIS, RIBEIRINHOS E DE PEREGRINAÇÃO

A EXPERIÊNCIA SENSORIAL COM OS LUGARES INSCREVE MEMÓRIA

APRESENTAÇÃO À CÂMARA MUNICIPAL | MAIA 190114 | José Carlos Portugal, consultor arquitecto

EXEMPLO #3 – PERCEBER OS LUGARES



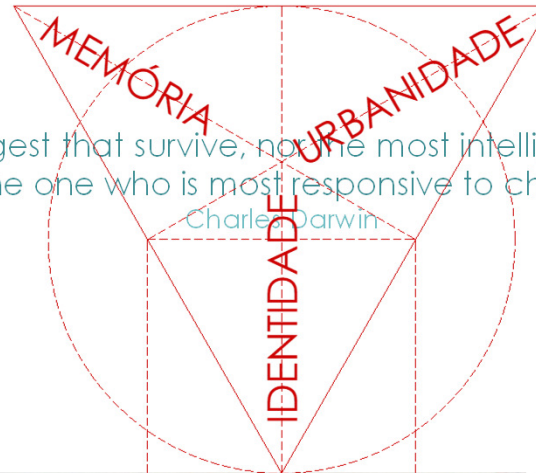
UM DOS FUNDAMENTOS MAIS FIÁVEIS DA IDENTIDADE DIFERENCIADORA DE UMA COMUNIDADE É O PALIMPSESTO DO SEU LOCAL DE
 ASSENTAMENTO HUMANO, FUNDADOR DO POVOAMENTO SEDENTÁRIO QUE CONSOLIDOU O LUGAR DE VIDA.
 BEM ESTUDADO, AÍ SE REVELARÃO RAZÕES PARA TER SUCEDIDO O QUE SUCEDEU, COMO SUCEDEU E NO TEMPO EM QUE SUCEDEU.
QUANDO? PORQUÊ AQUI? O QUE E COMO FIZEMOS NOS SÉCULOS IDOS?

O FUTURO É, HOJE, A HISTÓRIA DE ONTEM CONTADA AMANHÃ

PLANO DA CRIAÇÃO

"It is not the strongest that survive, nor the most intelligent of the species, but the one who is most responsive to change."

Charles Darwin



RESILIÊNCIA
ÉTICA
TRANSIÇÃO
FLEXIBILIDADE
COOPERAÇÃO

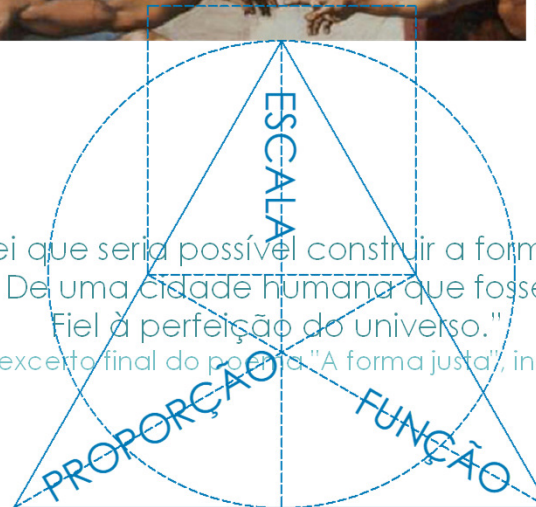


MICHELANGELO BUONAROTTI
"A Criação do Mundo" | Fresco | 1511
Capela Sistina | Vaticano

COMUNIDADE
CIDADANIA
INTEGRAÇÃO
PARTILHA
PERTENÇA

"(...) Sei que seria possível construir a forma justa
De uma cidade humana que fosse
Fiel à perfeição do universo."

Sophia de Mello Breyner Andersen [excerto final do poema "A forma justa", incluído em "O nome das coisas", 1977]



PLANO DA REALIZAÇÃO

continua(rá)

