

2.^a Revisão do PDM da Maia

Câmara Municipal da Maia

Junta de Freguesia de Castelo da Maia

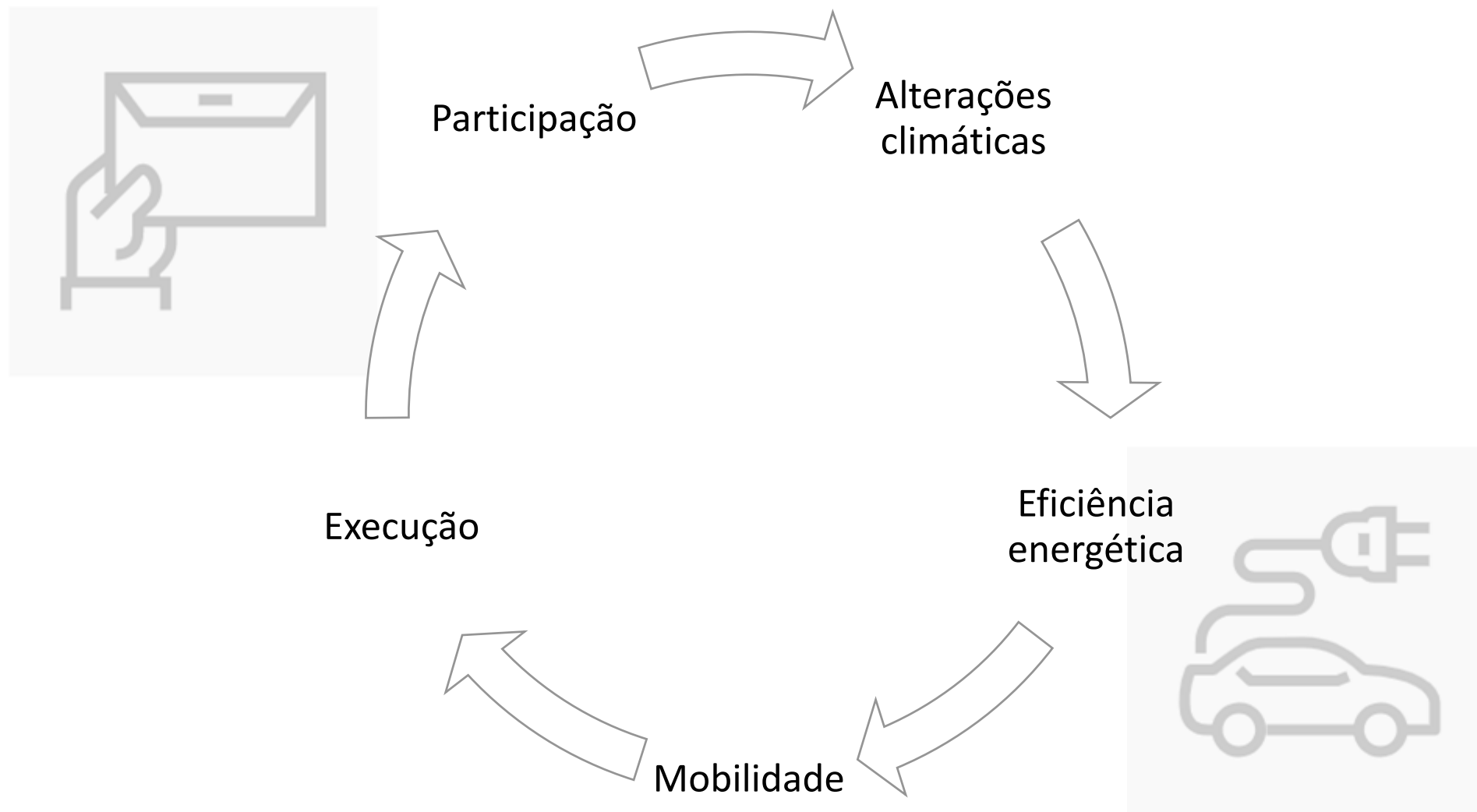
Índice

- Enquadramento Legal
- O PDM face às principais questões que se colocam hoje ao Ordenamento do Território
- Contexto atual

Enquadramento Legal



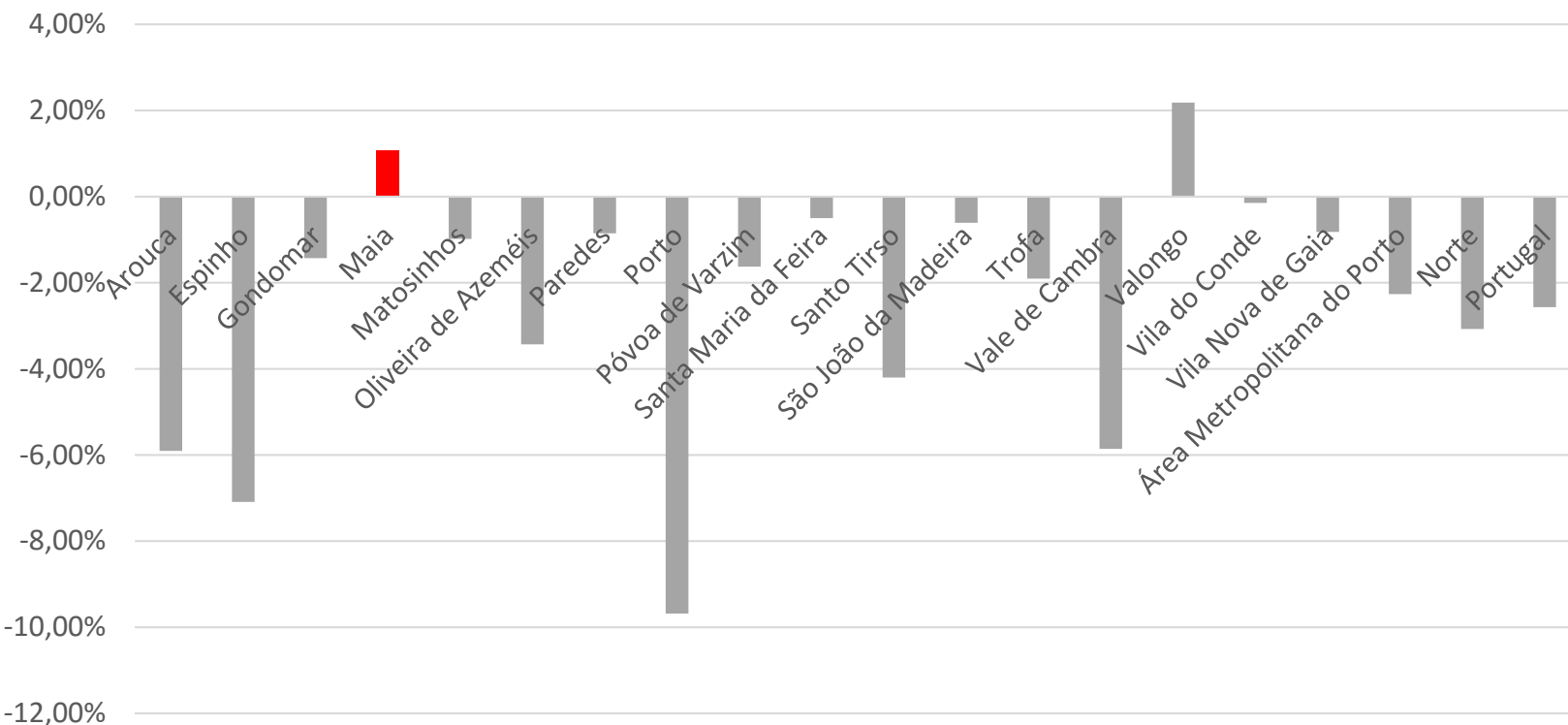
O PDM face às questões que se colocam hoje no Ordenamento do Território



Contexto atual

Demográfico

Variação entre 2011-2017



- Ao nível:
 - *Demográfico;*
 - *Económico;*
 - *Mobilidade;*
 - *Edificado;*
 - *Ocupação do solo.*

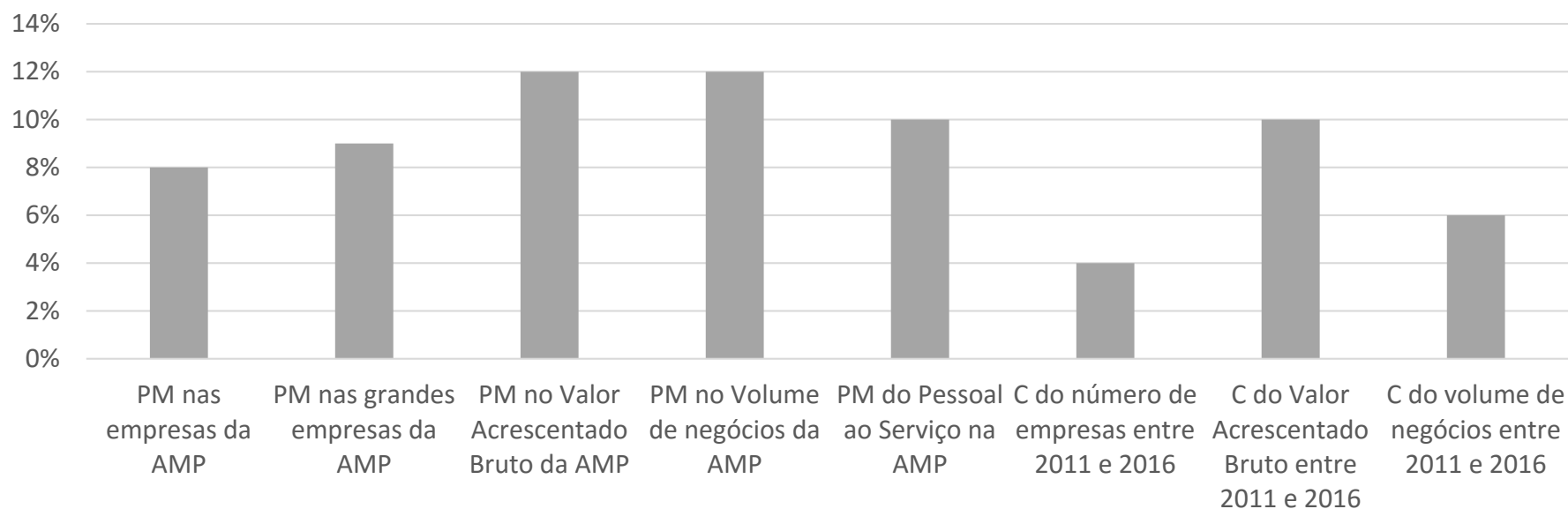
A freguesia:

- Apresenta **uma densidade populacional elevada** (2 083 habitantes por km²);
- É a **3.ª mais populosa** (18 395 habitantes em 2011);
- É a **3.ª com o menor nível de escolaridade**, em termos do ensino secundário e superior (47% contra os 61% do concelho).

Contexto atual

Económico

Dinâmica Empresarial



LEGENDA:	PM	Peso da Maia
	C	Crescimento

- Ao nível:
 - *Demográfico;*
 - *Económico;*
 - *Mobilidade;*
 - *Edificado;*
 - *Ocupação do solo.*

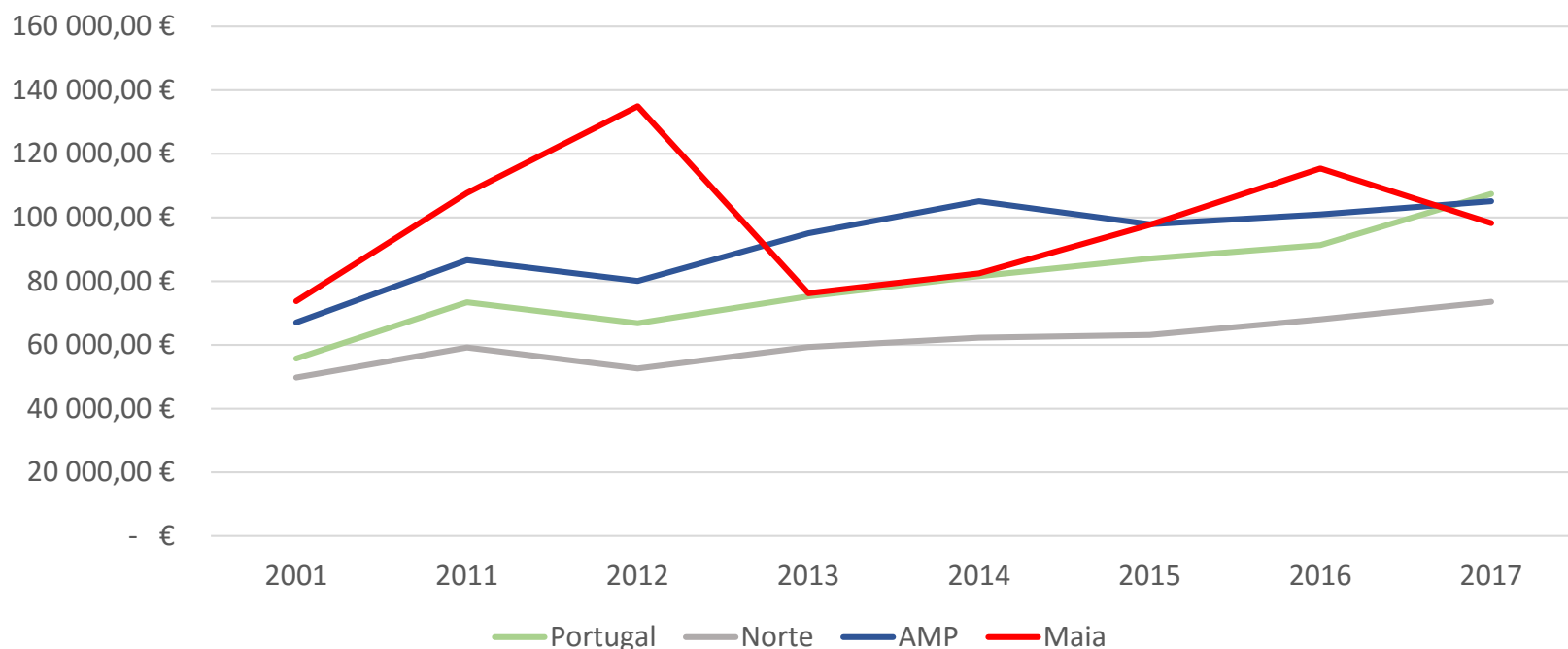
A freguesia:

- tem as **taxas de analfabetismo e de abandono escolar** semelhantes às do concelho;
- Que perante o contexto do município, apresenta **uma das taxas de desemprego mais baixa.**

Contexto atual

Edificado

Valor transacionado do prédio



- Ao nível:
 - *Demográfico;*
 - *Económico;*
 - *Mobilidade;*
 - *Edificado;*
 - *Ocupação do solo.*

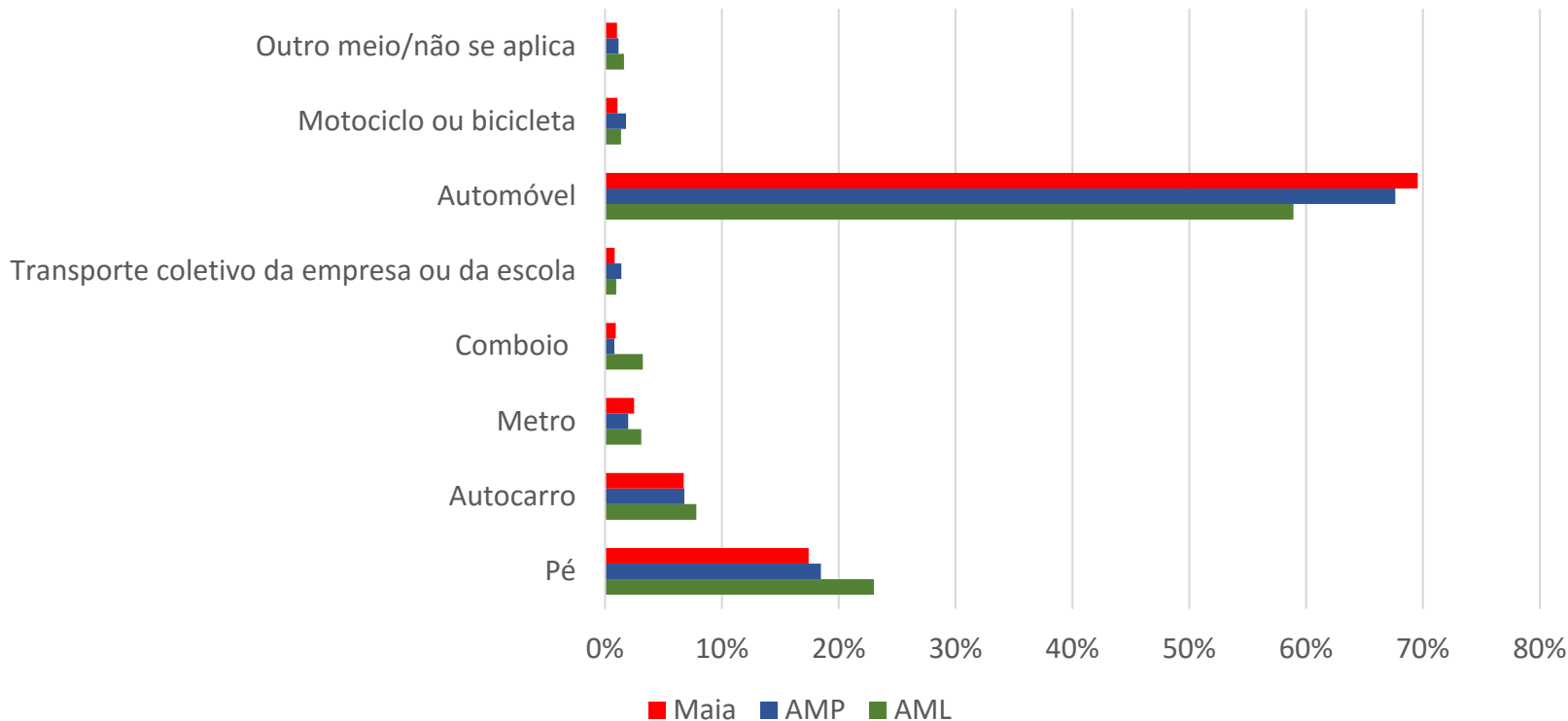
A freguesia:

- Apresenta a **2.ª maior proporção de edifícios com necessidade de reparações ou degradados** do concelho (37%);
- Tem uma idade média do edificado de **35 anos** (contra os 37 do concelho, em 2011);
- Tem a **3.ª maior oferta de alojamentos** do concelho (7 800, em 2011);
- **No último período censitário, as condições dos alojamentos familiares clássicos melhoraram (+2%)**, em relação à dotação infraestrutural e condições de salubridade.

Contexto atual

Mobilidade

Inquérito à mobilidade das AM portuguesas



- Ao nível:
 - *Demográfico;*
 - *Económico;*
 - *Mobilidade;*
 - *Edificado;*
 - *Ocupação do solo.*

A freguesia:

- Apresenta **um peso francamente mais baixo da população residente que trabalha ou estuda noutro município** (34% contra os 54% do concelho, em 2011);
- Apresenta uma **fraca utilização do transporte público** (13% contra os 18% do concelho em 2011);
- Tem **uma taxa de motorização de 83%** (idêntica à do concelho).

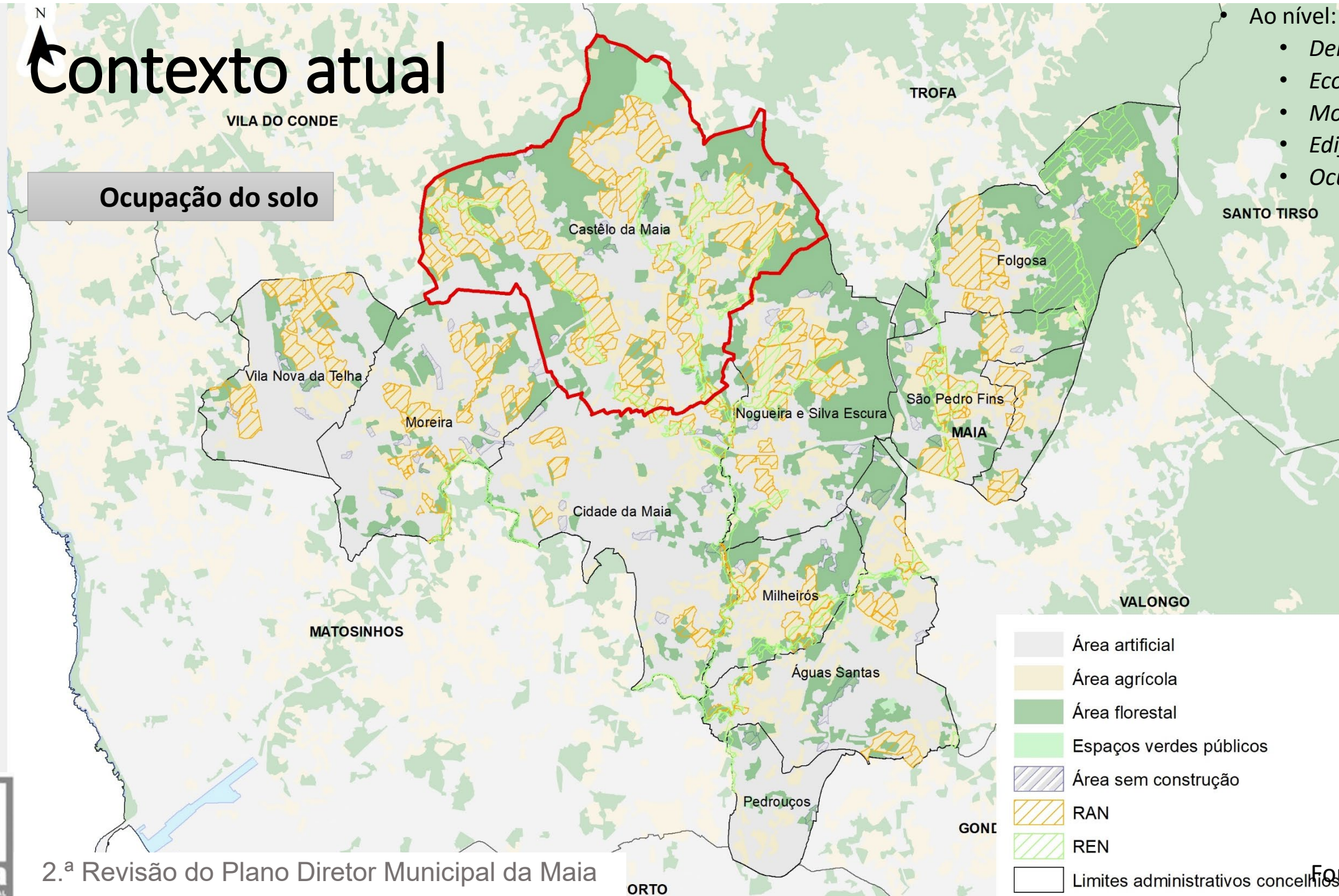
Contexto atual

VILA DO CONDE

Ocupação do solo

• Ao nível:

- Demográfico;
- Económico;
- Mobilidade;
- Edificado;
- Ocupação do solo.



Contexto atual

Ocupação do solo

- Ao nível:
 - Demográfico;
 - Económico;
 - Mobilidade;
 - Edificado;
 - Ocupação do solo.

Câstelo da Maia	Ha (em 2015)	m2/hab.	Peso na área da freguesia em 2015 (%)	Ha (em 2010)	Peso na área da freguesia em 2010 (%)	Variação da área face a 2010
Área total	1 991,04	---	---	1 991,04	---	0%
Área artificializada	671,73	---	34%	677,23	34%	-1%
- Área sem construção	18,06	---	1%	6,65	0%	172%
- Espaço verde público	34,57	18,8	2%	34,57	2%	0%
Área não artificializada	1 319,31	---	66%	1 313,81	66%	0%
- Área agrícola	724,76	---	36%	704,99	35%	3%
- Área florestal	594,55	---	30%	608,82	31%	-2%
Área de RAN	121,38	66,0	6%	---		
Área de REN	524,96	285,4	26%			

Diferença para o concelho	Em m2/hab.	Em %
Área artificializada	---	-10%
- Área sem construção	---	0%
- Espaço verde público	14	1%
Área não artificializada	---	10%
- Área agrícola	---	8%
- Área florestal	---	2%
Área de RAN	-36	-11%
Área de REN	245	20%

Estabiliza/Igual
Aumento/Superior
Diminui/Inferior

OBRIGADO PELA SUA ATENÇÃO.