

A **SEMANA EUROPEIA DA MOBILIDADE** realiza-se anualmente de 16 a 22 de setembro.

Esta iniciativa europeia incentiva as cidades a apresentarem e a promoverem medidas de transporte sustentável e a convidarem as pessoas a experimentar alternativas ao uso do automóvel.

A Comissão Europeia estabeleceu dois objetivos ambiciosos para a mobilidade urbana:

- » a eliminação gradual dos automóveis alimentados com combustível convencional até 2050, nas cidades;
- » o progresso para uma logística urbana com emissões zero nos principais centros urbanos até 2030.

O lema da **SEMANA EUROPEIA DA MOBILIDADE** em 2019 é:

Caminha connosco!

Este slogan lembra o tema deste ano “**Caminhar e Pedalar em Segurança**” dando especial destaque a um modo de transporte que é frequentemente negligenciado: andar a pé. Caminhar e pedalar, ambos modos de transporte ativos, são fundamentais para o futuro das nossas vilas e cidades, por toda a Europa. Há 50 anos, as pessoas só andavam a pé ou de bicicleta caso não pudessem comprar um automóvel. Atualmente, as cidades europeias já não podem suportar a excessiva dependência do automóvel. NÓS já não o podemos suportar.

A campanha da **SEMANA EUROPEIA DA MOBILIDADE** de 2019 incentiva as pessoas a escolher modos de transporte ativos ou a combinação andar a pé, de bicicleta e de transporte público. Para além da flexibilidade que tal proporciona, caminhar e pedalar têm muitos outros benefícios.

Na Maia tudo estamos a fazer para que se possa caminhar e pedalar em segurança e viver com prazer.

Nos dias 21 e 22 setembro a Maia comemorará também o “**Dia Europeu sem carros**”, encerrando a sua zona central ao tráfego automóvel.

Em 2019, **Caminha connosco!**

Social Bike Challenge (SBC)

No âmbito da **SEMANA EUROPEIA DA MOBILIDADE**, que terá lugar de 16 a 22 de setembro, o Município da Maia, decidiu aderir a um desafio promovido pela Comissão Europeia que tem como destinatários todos os cidadãos que utilizam a bicicleta como meio de deslocação, o **Social Bike Challenge**. Este desafio, que decorrerá de **16 de setembro a 6 de outubro**, visa incentivar a utilização da bicicleta como um hábito social e simultaneamente procura estimular a mudança de estilo de vida promovendo uma mobilidade mais ativa e sustentável.

O SBC tem como **premissas**:

- A promoção da atividade física;
- A utilização de um modo de transporte sustentável (a bicicleta!);
- O aumento do número de pessoas que usam a bicicleta na Europa, criando assim, uma rede de ciclistas.

Este desafio é suportado pela **app BikePrints**, que irá monitorizar em tempo real as deslocações dos seus utilizadores. Pode ser descarregada em:

<https://socialbiking.jrc.ec.europa.eu/#/start>



A participação pode ser individual, em duplas ou em grupos. Após a instalação da app e a devida inscrição no Social Bike Challenge, podem os seus utilizadores participar numa competição de 3 semanas, dentro da sua cidade, bem como a oportunidade de competirem contra outros participantes provenientes de outras cidades Europeias. Também ficará habilitado a um prémio.

Para mais informações:

<http://mobilityweek.eu/eu-initiatives/social-biking-challenge>

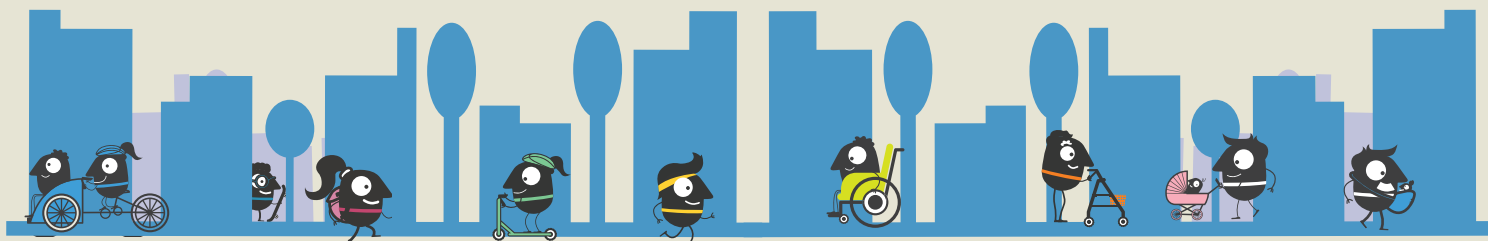
SEMANA EUROPEIA DA MOBILIDADE

16-22 SETEMBRO 2019



+ info: www.cm-maia.pt/p/sem

#mobilityweek



SEMANA EUROPEIA DA MOBILIDADE

16-22 SETEMBRO



PROGRAMA DE ATIVIDADES

16 setembro | segunda-feira

- 10h30 – 10h45**
Local - Praça do Doutor José Vieira de Carvalho
Abertura da SEM 2019
- Academia Ginástica Castelo da Maia
- 10h30 – 17h30**
Local - Praça do Doutor José Vieira de Carvalho
Bibliobus - Biblioteca itinerante
- a manter até 22 setembro
- 10h45**
Local - Praça do Doutor José Vieira de Carvalho
Anúncio do Ciclotrabalhador 2019
- 11h15**
Local - Praça do Doutor José Vieira de Carvalho
Início do projeto Municipal "Ciclo patrulha elétrica"
- 10h30 – 18h00**
Local - Praça do Doutor José Vieira de Carvalho
- Espaço de "Divulgação de Iniciativas de Mobilidade Sustentável" - a manter até 22 setembro
- Exposição Digital "Adaptação às Alterações Climáticas" - a manter até 22 setembro
- 21h00**
Local - Salão Nobre da C. M. da Maia
Processo participativo Plano Diretor Municipal – 2ª Sessão
- 10h30**
Local - Todo o Concelho
Início do Social Biking Challenge
- Concurso de montras de comércio alusivas ao tema "Caminha Connosco"**

17 setembro | terça-feira

- 09h30 – 12h30**
Local - Coroa central da Cidade da Maia
Caminhada "Caminha Connosco" - Maia Sénior
- 14h30 – 16h30**
Local - Praça do Doutor José Vieira de Carvalho
Stand Lipor – Atividade "O rumo do consumo"

Início realização de inquéritos de monitorização aos padrões de mobilidade da população residente no Concelho

18 setembro | quarta-feira

- 10h00 – 17h00**
Local - Praça do Doutor José Vieira de Carvalho
Veículos elétricos, híbridos, bicicletas, trotinetes, etc
a manter até 19 setembro

19 setembro | quinta-feira

- 19h00**
Local - Galerias do Fórum da Maia
Inauguração da Exposição de fotografia "Outro Prisma", da Secção Regional Norte da Ordem dos Arquitectos

20 setembro | sexta-feira

- 11h00**
Local - Praça do Doutor José Vieira de Carvalho
Bike to Work
- 10h00 – 17h00**
Local - Praça do Doutor José Vieira de Carvalho
- Ação de sensibilização "Sentir a diferença"
- Minipolicías na Praça e Escola de Ciclismo
- 18h30**
Local - Auditório exterior do Fórum Maia
Maia Blues Fest – Festival Internacional de Blues
Shanna Waterstown (US)
- 21h30**
Local - Galerias do Fórum Municipal da Maia
Inauguração da Exposição "Cerâmica e Impressões" de Ilídio Fontes

21 setembro | sábado

- 08h30 – 19h00 do dia 22**
Local - ver mapa ZSTA
Encerramento ao tráfego automóvel
- 09h00 – 13h00**
Local - Praça do Doutor José Vieira de Carvalho
Passeio de cicloturismo "Pedalar Connosco"
- 09h30 – 18h00**
Local - Praça do Doutor José Vieira de Carvalho
Insufiáveis
- a manter até 22 setembro
- 09h30 – 13h00**
Local - Parque Fórum
Street Challenge
- a manter até 22 setembro
- 10h00 – 12h00**
Local - Praça do Doutor José Vieira de Carvalho
Ação "Avaliação de risco e estratégias de prevenção de queda"
- 14h00 – 17h00**
Local - Praça do Doutor José Vieira de Carvalho
Exercícios de segurança e prevenção de queda em trotinetes
- 10h00 – 17h00**
Local - Praça do Doutor José Vieira de Carvalho
Zona Chill Out com música
- Todo o dia**
Local - ZSTA
Street Food
- 18h00**
Local - Auditório exterior do Fórum da Maia
Maia Blues Fest – Festival Internacional de Blues
18h00 – Julian Burdock & Danny Del Toro (UK/SP)
21h30 – Budda Power Blues & Maria João (PT)

22 setembro | domingo

- até 19h00**
Local - ver mapa ZSTA
Dia Europeu sem carros
- 10h00 – 12h00**
Local - Coroa central da Maia
Caminhada com a AMP
- 10h30**
Local - Rua Augusto Simões
CãoCurso
- 10h00 – 17h00**
Local - Praça Doutor José Vieira de Carvalho
Escola Ciclismo 8|80
- 10h00 – 17h00**
Local - Parque Fórum
Gincana com bicicletas
- 10h00 – 17h00**
Local - Praça Doutor José Vieira de Carvalho
Mostra de Soluções de Transporte Público – "Caminha Connosco"
- 14h00 – 17h00**
Local - Praça Doutor José Vieira de Carvalho
FabLabMaia_BAZE "Mobilidade criativa"

10h00 – 17h00

Local - Praça do Doutor José Vieira de Carvalho

16h00

Local - Auditório exterior do Fórum Maia

15h00 – 16h30

Local - Parque Central da Maia

10h00 – 17h00

Local - ZSTA

Todo o dia

Local - ZSTA

10h00 – 17h00

Local - Av. D. Manuel II e R. Eng.º Duarte Pacheco

10h00 – 16h00

Local - Praça do Doutor José Vieira de Carvalho

Oficina de **Reparação de Bicicletas**

Maia Blues Fest – Festival Internacional de Blues
Delta Blues Riders (PT)

Pedipaper núcleo central intermodal

Shuttle gratuito

Street Food

Mercadinho de Rua/ Feira Usados

Zona Chill Out com música

ZSTA Encerramento ao tráfego automóvel Dia 21 e 22 de setembro



Inscrições ou informações diversas:
dem@cm-maia.pt

