

2.ª Revisão do PDM da Maia

Câmara Municipal da Maia

Junta de Freguesia de Vila Nova da Telha



2.ª Revisão do Plano Diretor Municipal da Maia

Índice

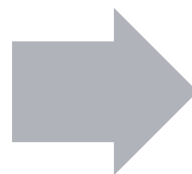
- Enquadramento Legal
- Importa ter em atenção que ...
- Estratégia



Enquadramento Legal

Lei de bases gerais da política pública de solos, de ordenamento do território e de urbanismo

2014



Regime Jurídico de Instrumentos de Gestão Territorial

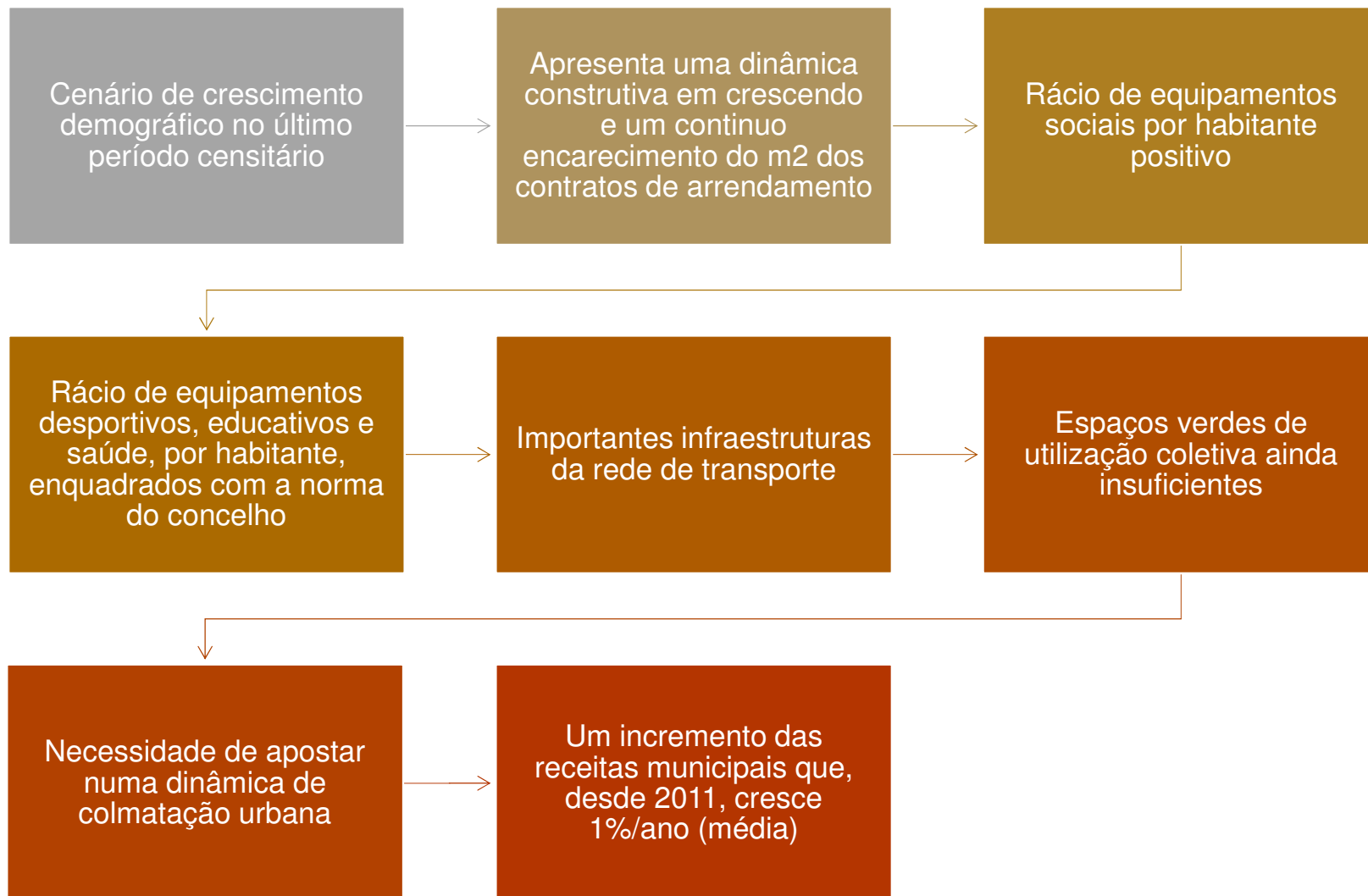
2015

PDM
3.ª Geração

- **Execução coordenada, programada e colaborativa**
- Ponderação da viabilidade jurídico-fundiária
- **Sustentabilidade económico-financeira e ambiental**
- Estimar a capacidade do investimento público
- **Execução sistemática e não sistemática (unidades de execução ou operações urbanísticas)**
- Compensação e redistribuição dos benefícios e encargos
- **Reserva de solo**

Importa saber que...

Em Vila Nova da Telha



Estratégia

Fundamentos

Planos, programas e políticas territoriais:

- Portugal 2020 e Norte 2020
- Portugal 2030
- PNPOT
- Programa Nacional para as Alterações Climáticas 2020/2030
- Programa Nacional para a Coesão Territorial
- Programa Nacional de Investimentos 2030
- Plano Rodoviário Nacional
- Estratégia da Rede Ferroviária Nacional (2014-2050)
- Nova Geração de Políticas de Habitação
- PROT-N
- Plano de Gestão da Rede Hidrográfica do Cávado, Ave e Leça
- Plano de Gestão da Rede Hidrográfica do Douro PROF
- AMP – Estratégia 2020
- PAMUS
- PMAAC

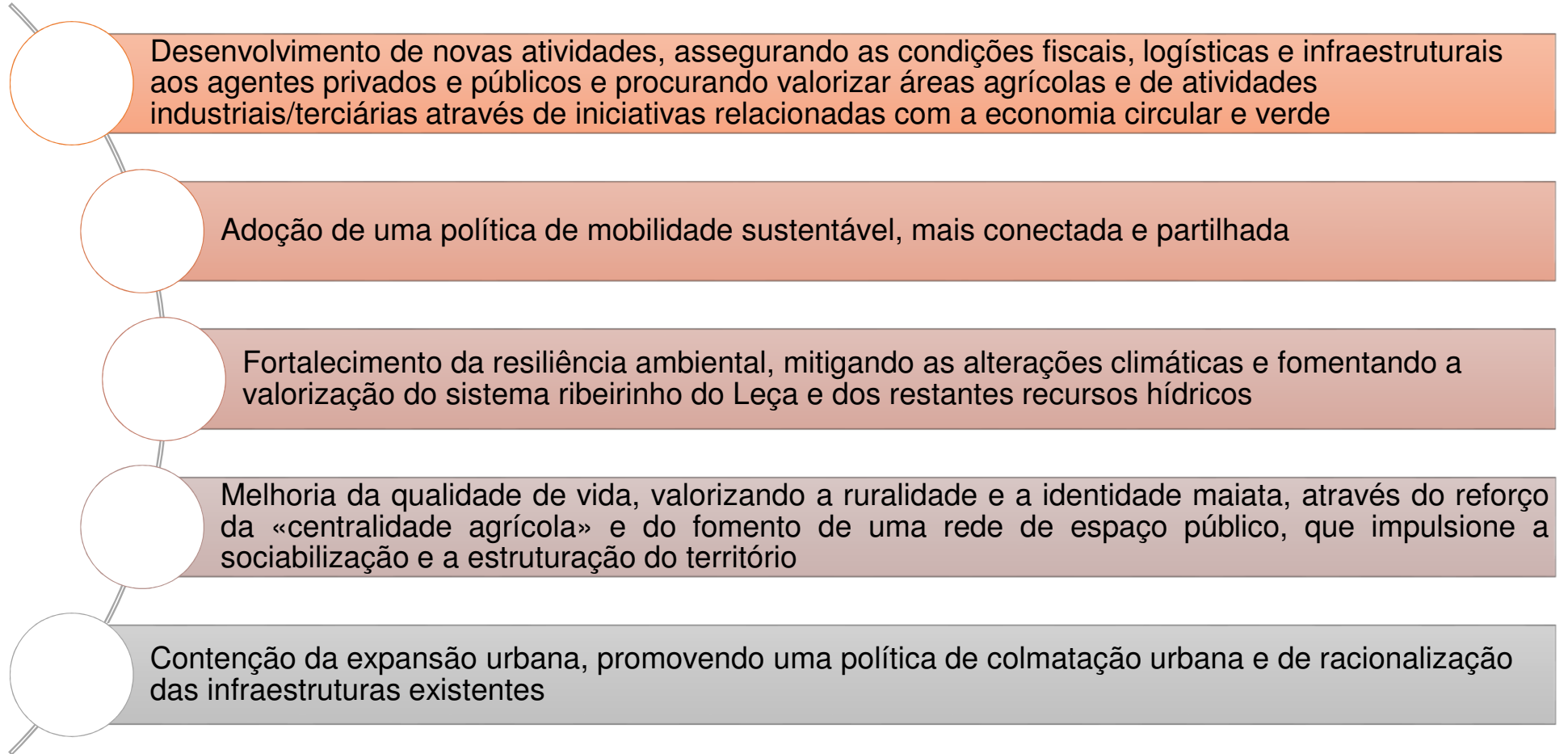
Instrumentos estratégicos:

- Grandes Opções do Plano 2019
- Maia 2028



Estratégia

Visão



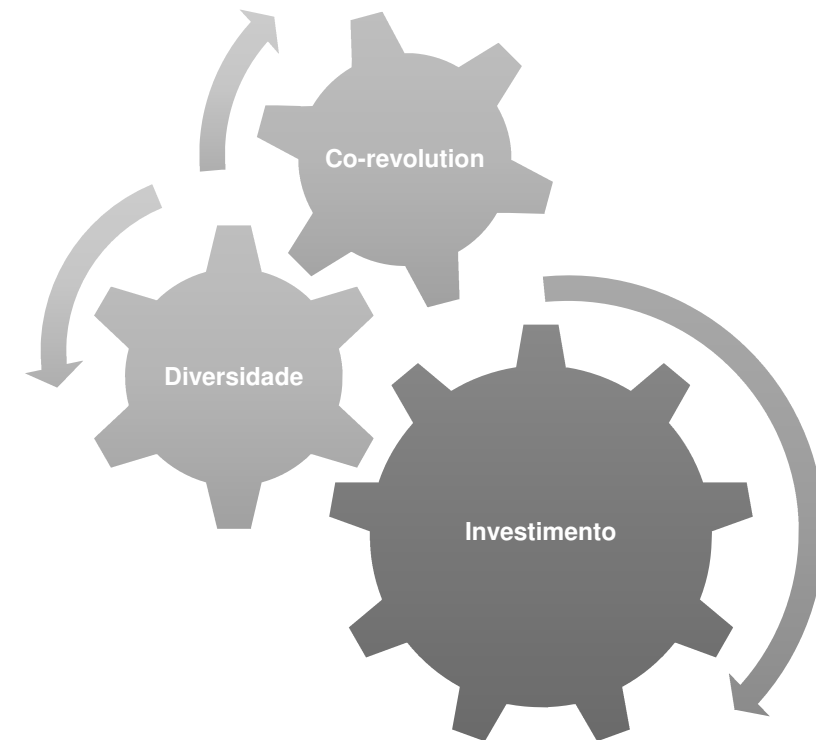
Estratégia

Eixos e Objetivos

EIXO I

EIXO 1: PESSOAS E AS ATIVIDADES

Promovem-se as pessoas e as atividades económicas através de uma estratégia de crescimento económico e de criação de emprego, direcionada para o reforço da diversidade económica, fomentado pelas atividades já implantadas em território maiato e pelas novas necessidades dos alojamentos (eficiência energética, reabilitação urbana e co-living) e dos espaços comerciais e empresariais (co-working), atraindo mão-de-obra e população residente.



Estratégia

Eixos e Objetivos

EIXO I

a)

- Incrementar a captação de investimento direto e de atividades económicas, suportada por disponibilização de condições favoráveis à sua localização, fortalecendo a qualificação funcional, social e ambiental e a sua capacidade de fixação de população jovem e qualificada

b)

- Promover a diversidade produtiva económica, valorizando as sinergias entre as instituições de ensino superior e empresários, recuperando tecidos económicos perdidos devido à globalização económica, tal como é o caso da agricultura ou do têxtil, e inovando através da atração de setores económicos relacionados com a industrialização 4.0

c)

- Fomentar a reabilitação urbana e os espaços sociais de partilha, associados ao fenómeno de co-revolution (residenciais, empresariais e culturais), promovendo, pela adoção de critérios regulatórios flexíveis, intervenções integradas numa estratégia de colmatação urbana

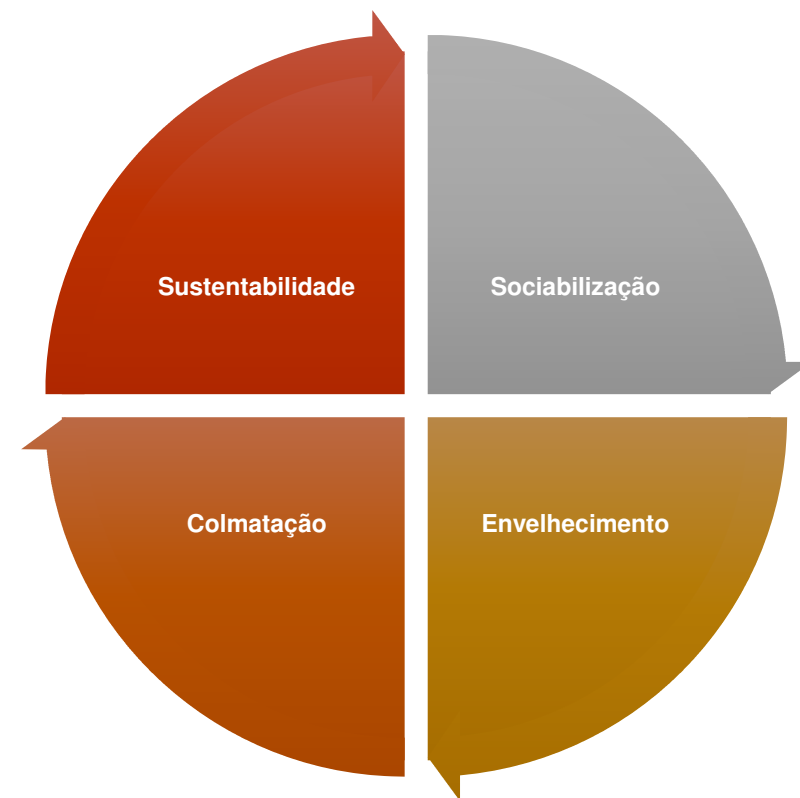
Estratégia

Eixos e Objetivos

EIXO 2: QUALIDADE DE VIDA

Procura-se fomentar a qualidade de vida e a coesão social e territorial, ancorados nas vocações do território e na sociabilização do tecido urbano, favorecendo o acesso dos cidadãos aos serviços, melhorando a articulação e conectividade territorial e assegurando uma mobilidade urbana sustentável e a proteção dos ecossistemas, mediante a conservação e valorização dos territórios que os suportam.

EIXO II



Estratégia

Eixos e Objetivos

EIXO II

a)

- Adaptar, criar e apropriar novas representações de espaço público, sejam em solo rústico ou urbano, utilizando-o como elemento estruturador do território

b)

- Desenvolver políticas de envelhecimento positivo

c)

- Priorizar o transporte público e a melhoria da rede de infraestruturas principais, combinada com a qualificação funcional do território, de modo a aumentar a quota dos modos suaves e a fluidez do tráfego

d)

- Minimizar a fragmentação do tecido urbano, mediante a colmatação áreas urbanas não ocupadas, evitando a dispersão da construção em solo rústico

e)

- Alcançar um concelho mais sustentável, com melhor ambiente e melhor qualidade de vida, pela intervenção na paisagem e no património arquitetónico existente

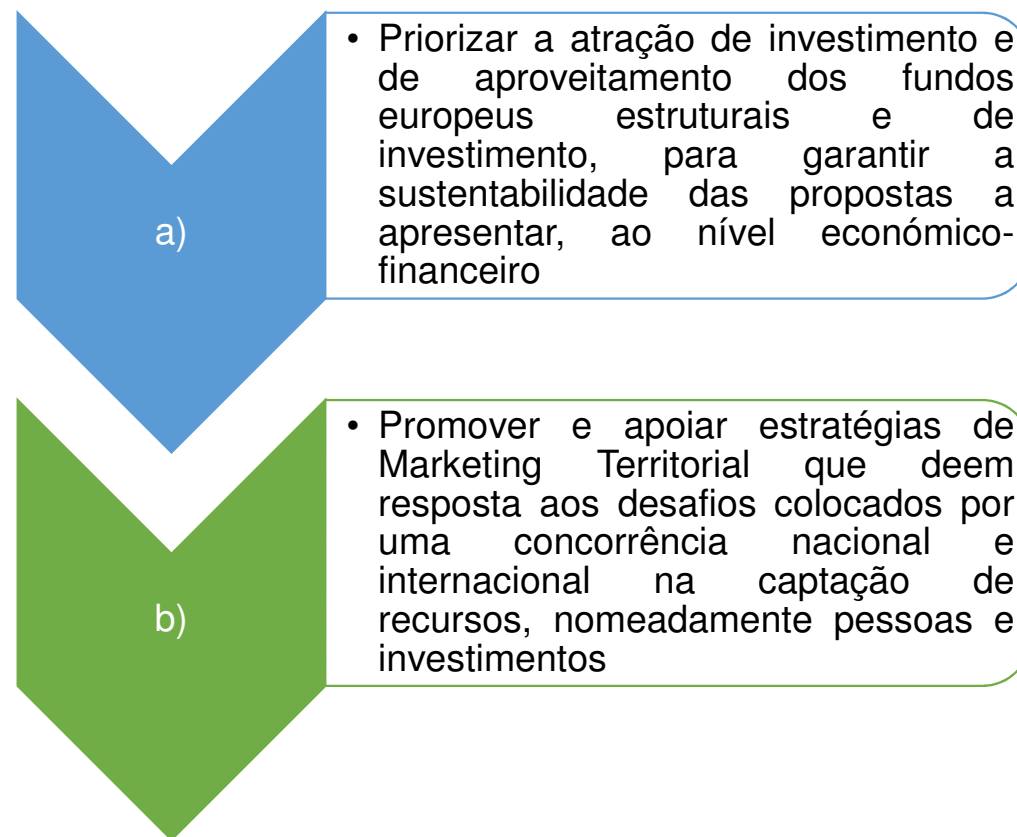
Estratégia

Eixos e Objetivos

EIXO 3: MARKETING TERRITORIAL

A A estratégia proposta assenta na atração do território através da afirmação do concelho, mediante a promoção/valorização de clusters existentes e na adoção de políticas de atração de conhecimento/empresas/instituições com dimensão nacional e internacional.

EIXO III



Estratégia

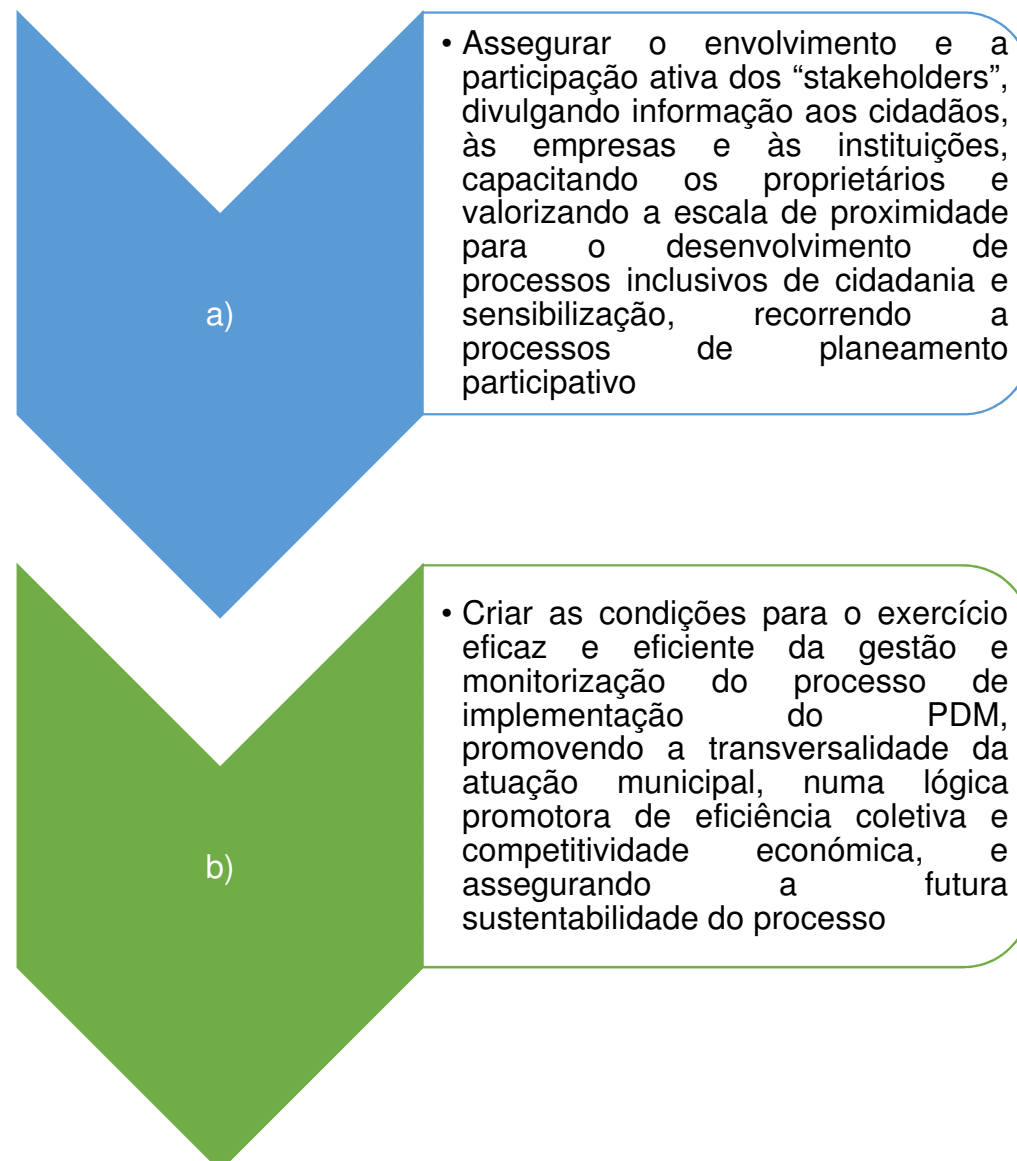
Eixos e Objetivos

EIXO 4: GOVERNAÇÃO E PARTICIPAÇÃO

Com este Eixo pretende-se valorizar o processo de participação, de forma a que o processo de implementação do PDM seja percebido e partilhado, e que os mecanismos de execução, acompanhamento e avaliação, sejam claros e eficazes, nomeadamente no que respeita ao envolvimento e responsabilização dos intervenientes.

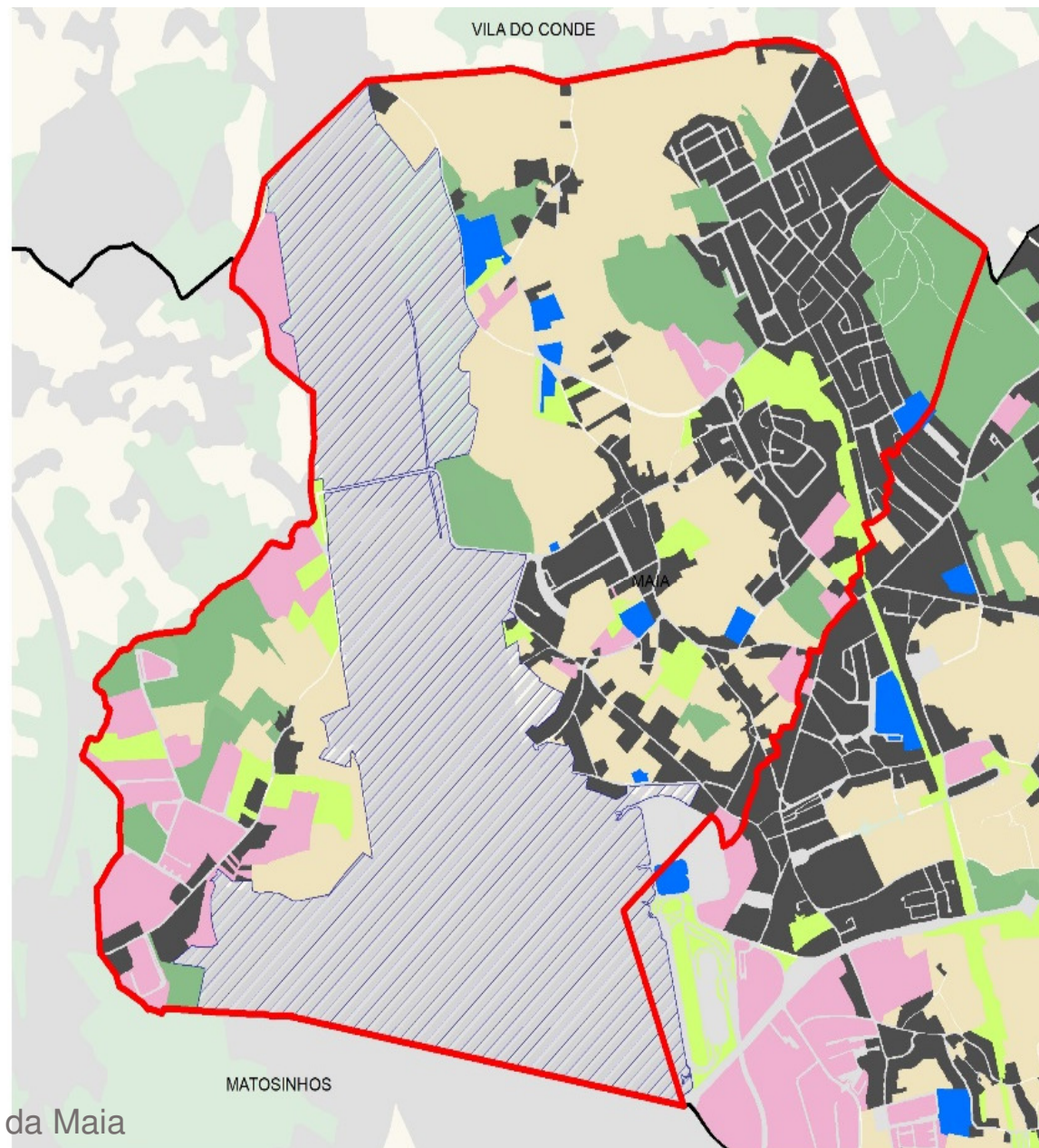
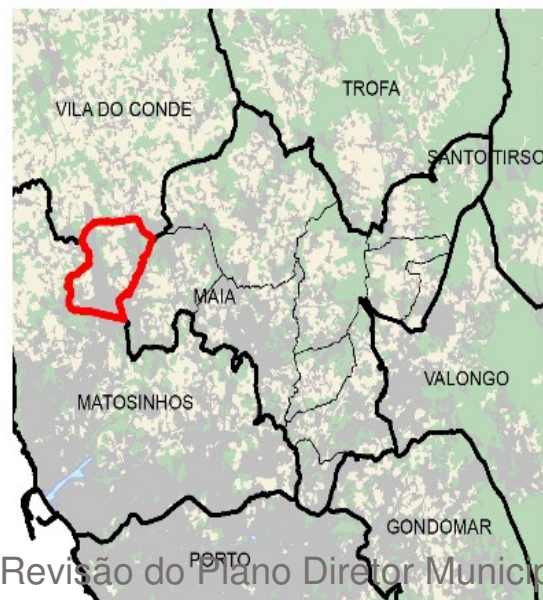
Este eixo visa ainda assegurar que as fases seguintes do Plano são desenvolvidas de forma participativa, procurando com a participação dos cidadãos e dos vários agentes ter o apoio necessário à decisão, intensificando, desta forma, ações de informação para uma nova estratégia de desenvolvimento e sustentabilidade territorial.

EIXO IV





-  Aeroporto/Aeródromo
-  Área agrícola
-  Área comercial
-  Área florestal
-  Área industrial
-  Área de matos
-  Equipamentos
-  Parque de estacionamento
-  Posto de abastecimento
-  Tecido urbano
-  Vila Nova da Telha
-  CAOP 2018



OBRIGADO PELA SUA ATENÇÃO.

